



BALANÇO 2021



FICHA TÉCNICA

MM Gerdau - Museu das Minas e do Metal

Patrocínio: Gerdau

Apoio: CBMM

Parceria: Circuito Liberdade e Secretaria de Estado de Cultura do Governo de Minas Gerais

Direção: Márcia Guimarães

Coordenação do Educativo: Suely Monteiro

Curadoria de Geociências: Andrea Ferreira

Coordenação de Programação: Alexandre Milagres

Assessoria de Comunicação: Paola Oliveira

Supervisão de Produção e Eventos: Cybele Guimarães

Coordenação de TI: Alexandre Livino

Coordenação Administração: Pedro Andrade

Coordenação Manutenção: Luciana Santos

Coordenação Museologia: Carlos Jotta

Coordenação de Acessibilidade e Inclusão: Luciana Miglio

BALANÇO 2021

Texto: Paola Oliveira

Diagramação: Comunicação MM Gerdau

Fotografia: Comunicação e Acervo MM Gerdau

Revisão: Julia Norberto, Lucas D'Ambrosio, Luiza Macedo, Márcia Guimarães, Matheus Gramigna e Paola Oliveira





Índice:

6 Apresentação

9 Museu

13 Educativo

21 Programação Cultural

37 Acessibilidade e Inclusão

41 Pacto Global

45 Eventos

47 Comunicação

53 Serviços

APRESENTAÇÃO

O ano de 2021 continuou desafiando o MM Gerdau - Museu das Minas e do Metal, assim como todo o mundo. Com as novas ondas da COVID-19 no Brasil, o Museu seguiu fechado ao público durante todo o primeiro semestre, reabrindo, parcialmente, em 09/07/2021 e, totalmente, em 16/10/2021. Ainda assim, o público total presencial do Museu foi de mais de 36 mil pessoas, ampliado pelas ações digitais, que alcançaram mais de 6 milhões e meio de pessoas. Com a reabertura do MM Gerdau, é retomada a visita ao Prédio Rosa e as exposições do Museu, assim como a realização de exposições temporárias ao público visitante!

De 09/07 a 16/10, aconteceu a exposição “Vetor Vivo”, do arquiteto João Diniz, que foi visitada por 6.676 pessoas. A exposição exibiu projetos arquitetônicos e esculturas, compondo um conjunto de ideias espaciais, habitáveis e artísticas. As peças feitas em aço Gerdau foram concebidas de formas experimental e gestual. A exposição também ganhou uma versão digital no [Google Arts & Culture](#).

Já de 05/11 a 29/12, foi a vez da mostra “A Ecologia das Imagens”, uma parceria do Museu com realização da Aliança Francesa e concepção do Centro Georges Pompidou, da França, que trouxe ao público uma abordagem sobre a proteção ao meio ambiente, o consumo de imagens e telas, além de outras reflexões. A mostra recebeu 3.547 visitantes.

E, já no finzinho de 2021, o MM Gerdau abriu seu terceiro edital de ocupação artística - o Edital CoMciência, com a participação de artistas e pesquisadores para uma residência artística cujo resultado foi a exposição “Jardim Mineral”, que apresentou 10 obras ao público (6 obras nativo digital, 3 presenciais e um artigo científico). Os artistas foram inspirados pelo acervo geológico da instituição e tiveram interlocuções em arte, ciência e tecnologia com a equipe do Museu e mentores especializados. A exposição ficou em cartaz de 11/12/2021 a 26/03/2022, recebendo 7.001 visitantes presenciais e 2.007 acessos virtuais às obras digitais.

Durante todo o ano, o Museu realizou e ofereceu ações digitais ao seu público, mantendo-se ativo como instituição cultural e driblando o impedimento de realizar atendimentos presenciais, em função da continuidade das restrições impostas pela pandemia. Já nos últimos meses de 2021, com abertura ao público, o MM Gerdau começou a retomar, gradualmente, as programações científicas e culturais presenciais.

Ao longo de 2021, a Programação realizou mais de 100 atividades e alcançou cerca de 24.000 pessoas (presencial e digital). O Educativo do Museu também seguiu atuante, realizando 35 ações espontâneas digitais e alcançando mais

de 8.900 pessoas. A modalidade Visita Virtual Mediada foi criada em novembro de 2020 para atender grupos agendados e também público espontâneo que desejasse visitar o Museu, de maneira virtual. No Circuito Liberdade, a iniciativa foi pioneira entre os Educativos dos outros espaços culturais. Apenas em 2021, o Educativo do MM Gerdau atendeu 100 visitas e 2.233 pessoas nessa modalidade.

Para promover as ações educativas e culturais digitais, continuadas mesmo após a abertura ao público, o setor de Comunicação do Museu seguiu atuante e dedicado para manter as redes sociais atualizadas, alcançando um público virtual de mais de 6 milhões e meio de pessoas. Um [novo site](#) foi lançado em 22/06, no aniversário de 11 anos do Museu, e somou 93.400 acessos. Nesta nova plataforma, também foi lançado um [tour virtual](#) inédito no Prédio Rosa, onde é possível também ter acesso ao acervo mineral digitalizado do MM Gerdau.

Foi lançada ainda, em parceria com a Gerdau, a exposição e [tour virtual da Usina Wigg](#), considerada uma das mais importantes e inovadoras usinas siderúrgicas do país. As ruínas da usina estão localizadas em um sítio arqueológico, no distrito de Miguel Burnier, na região de Ouro Preto, e a visita virtual pode ser realizada por meio do site do Museu, recebendo, em 2021, mais de 1.700 acessos. Também em 2021, foram lançadas três novas exposições no perfil do MM Gerdau na plataforma [Google Arts & Culture](#) (“[Brasil Precioso: a riqueza dos minerais-gemas](#)”, “[Vetor Vivo](#)” e “[Muito Prazer, Djalma](#)”). Ao todo, as exposições digitais tiveram mais de 5.700 acessos. Somadas, as redes sociais do Museu chegaram a mais de 54.300 inscritos e a assessoria de imprensa do MM Gerdau obteve 1.238 inserções de mídia positiva (local e nacional), gerando mais de 13 milhões de reais em mídia espontânea envolvendo o Museu e suas ações.



MUSEU



Fachada do Museu iluminada de azul



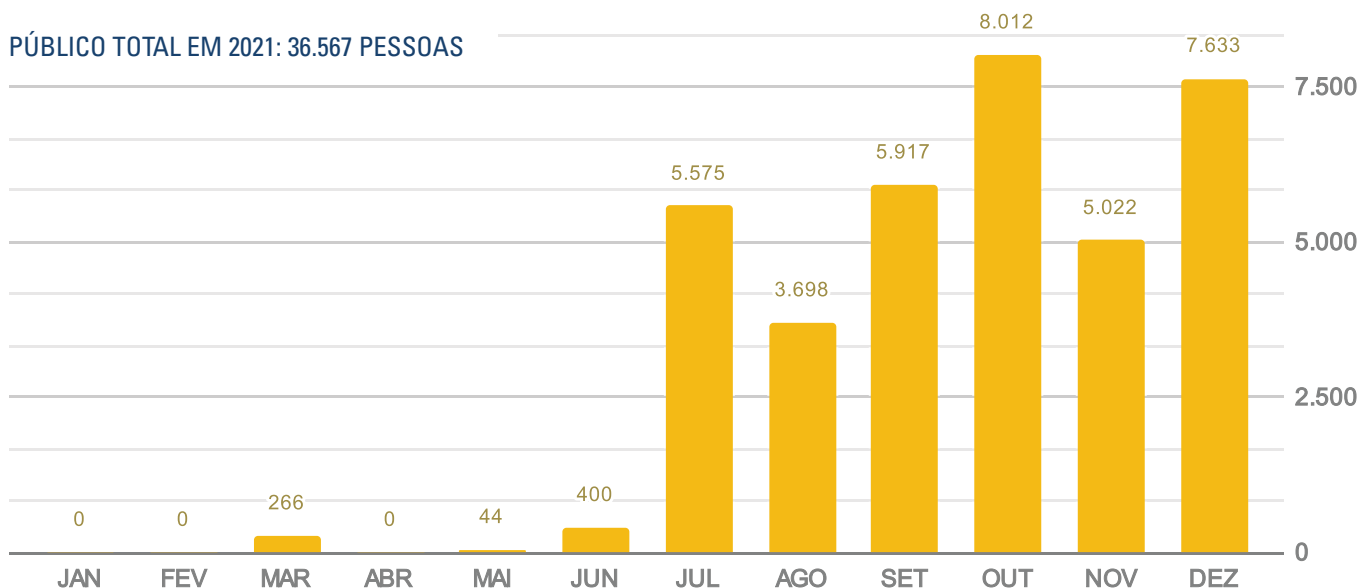
Equipe:

43 Colaboradores

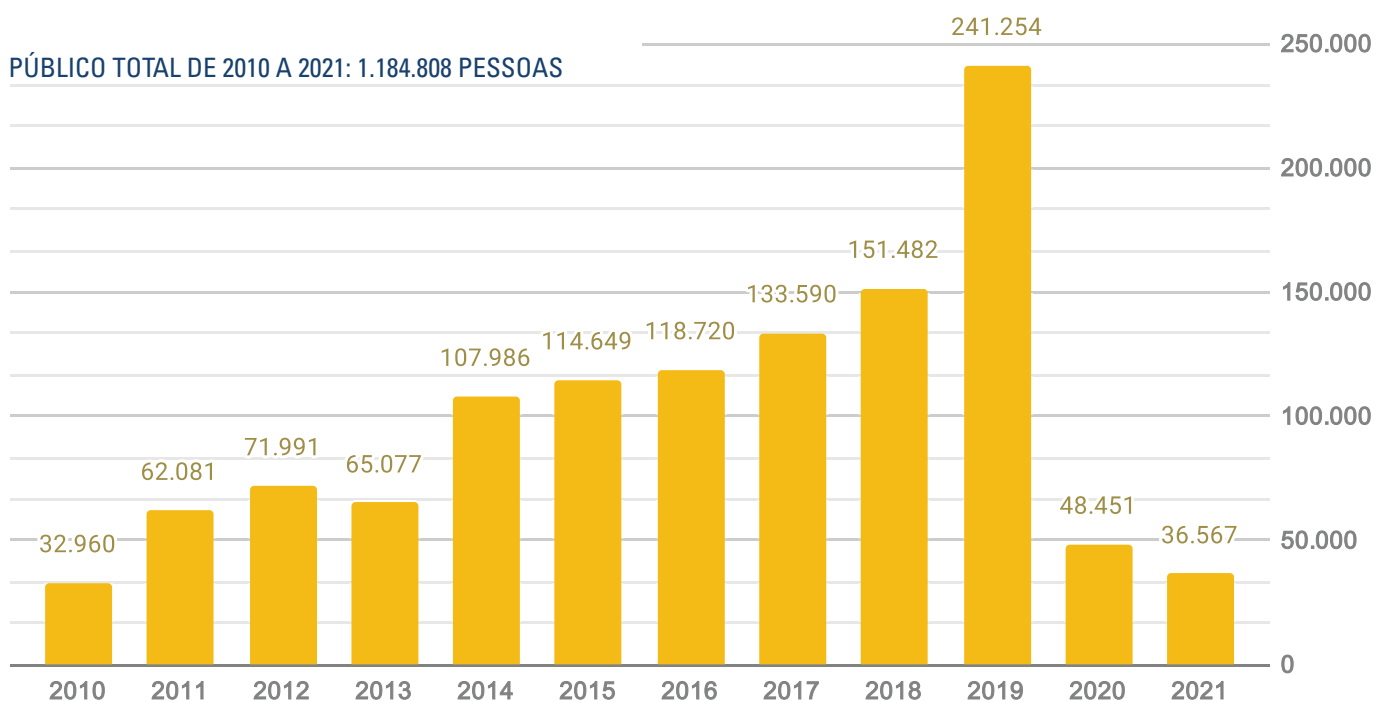
10 Estagiários

2 Menores Aprendizes

COMPARATIVO MENSAL 2021 PÚBLICO PRESENCIAL¹



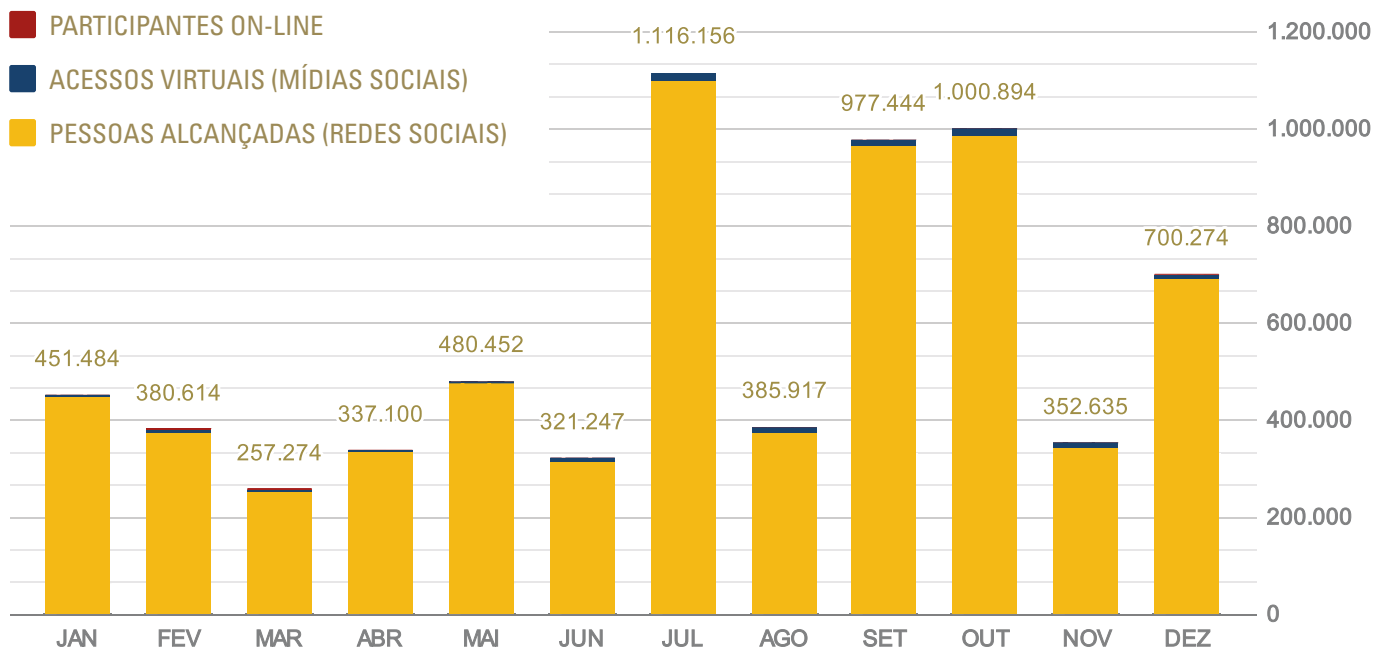
COMPARATIVO ANUAL 2010 A 2021 PÚBLICO PRESENCIAL



¹O museu ficou fechado por sete meses. Foi reaberto ao público em 09/07/2021, apenas o Nível Liberdade, e todos os andares reabertos em 16/10/2021.

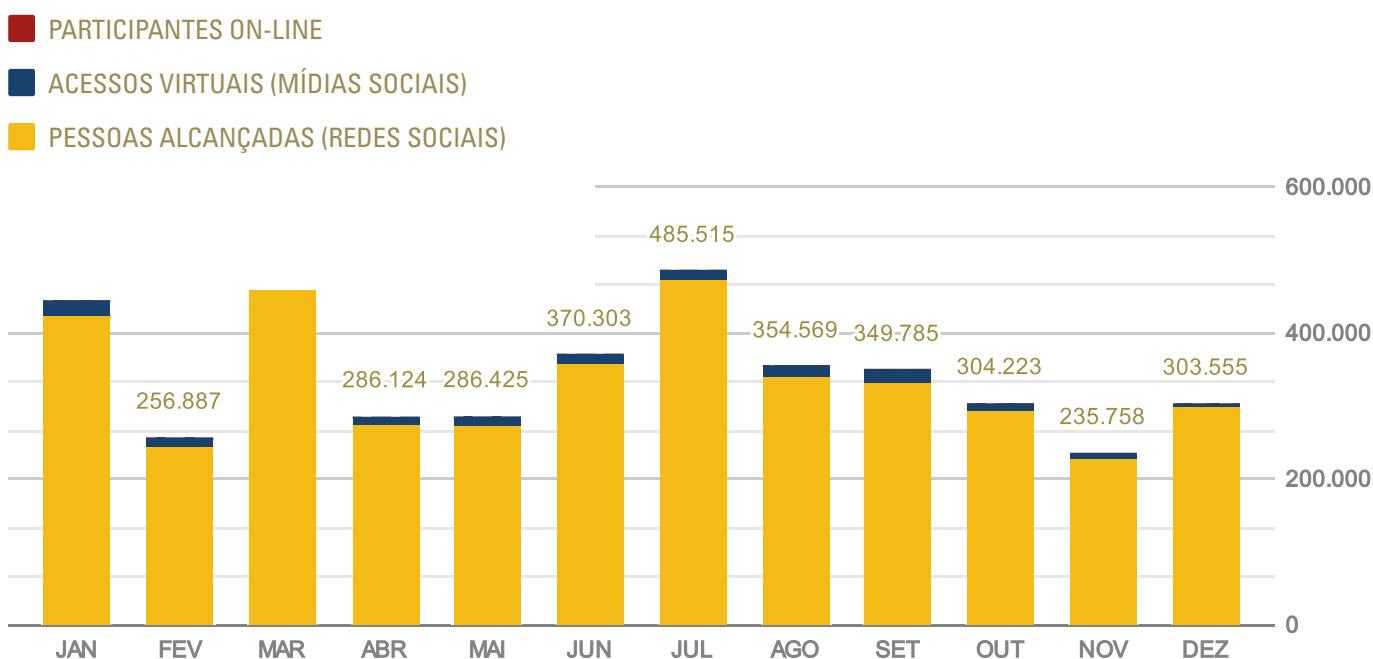
COMPARATIVO MENSAL 2021 PÚBLICO VIRTUAL

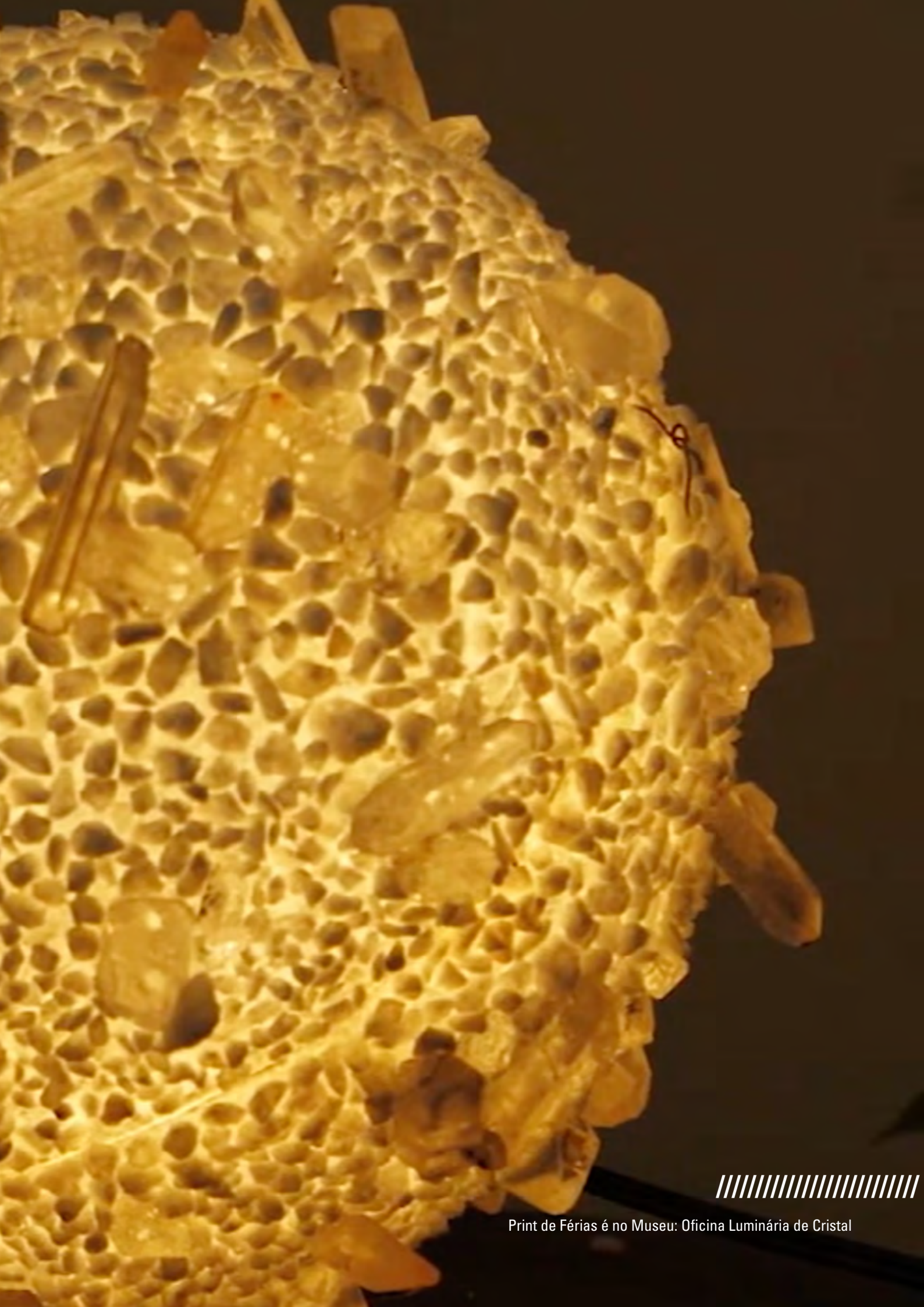
PÚBLICO TOTAL EM 2021: 6.761.491 PESSOAS



COMPARATIVO MENSAL 2020 PÚBLICO VIRTUAL

PÚBLICO TOTAL EM 2021: 4.200.347 PESSOAS





Print de Férias é no Museu: Oficina Luminária de Cristal



EDUCATIVO



[Emite sons líricos de poesia.]

Print da ação Teatralidades no YouTube do MM Gerdau

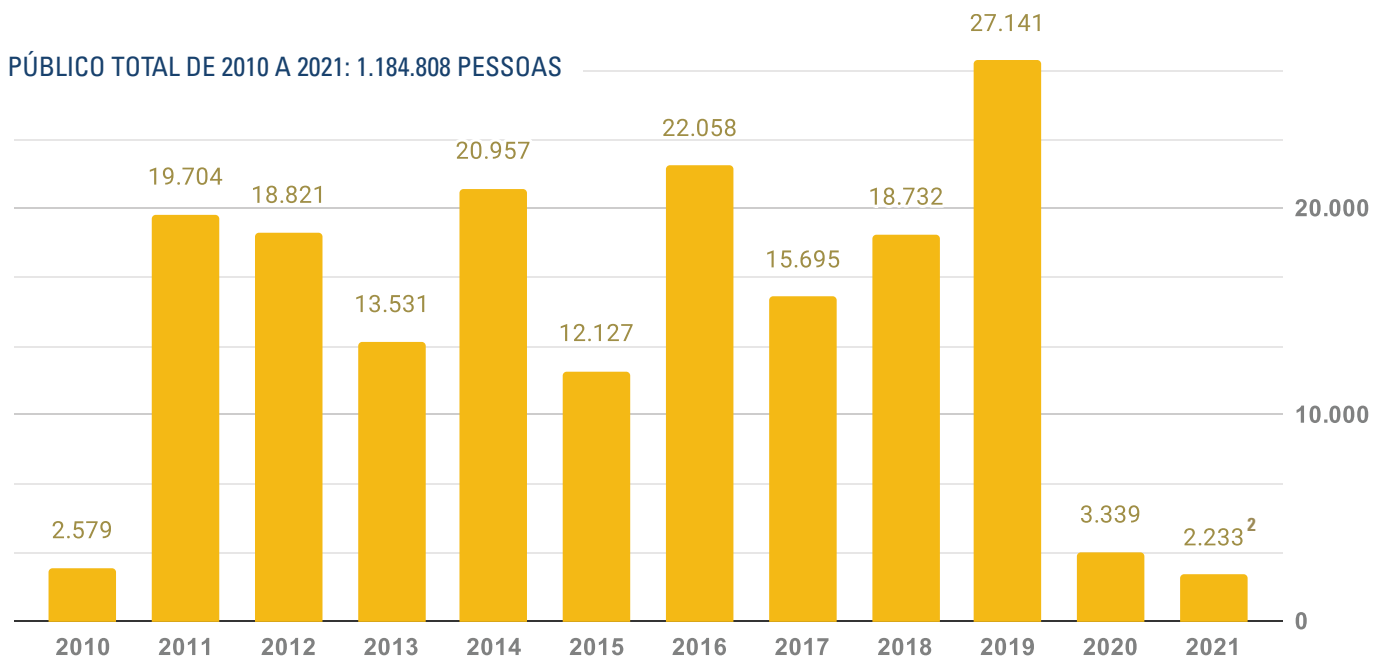


EDUCATIVO

/////// AÇÕES E PÚBLICO

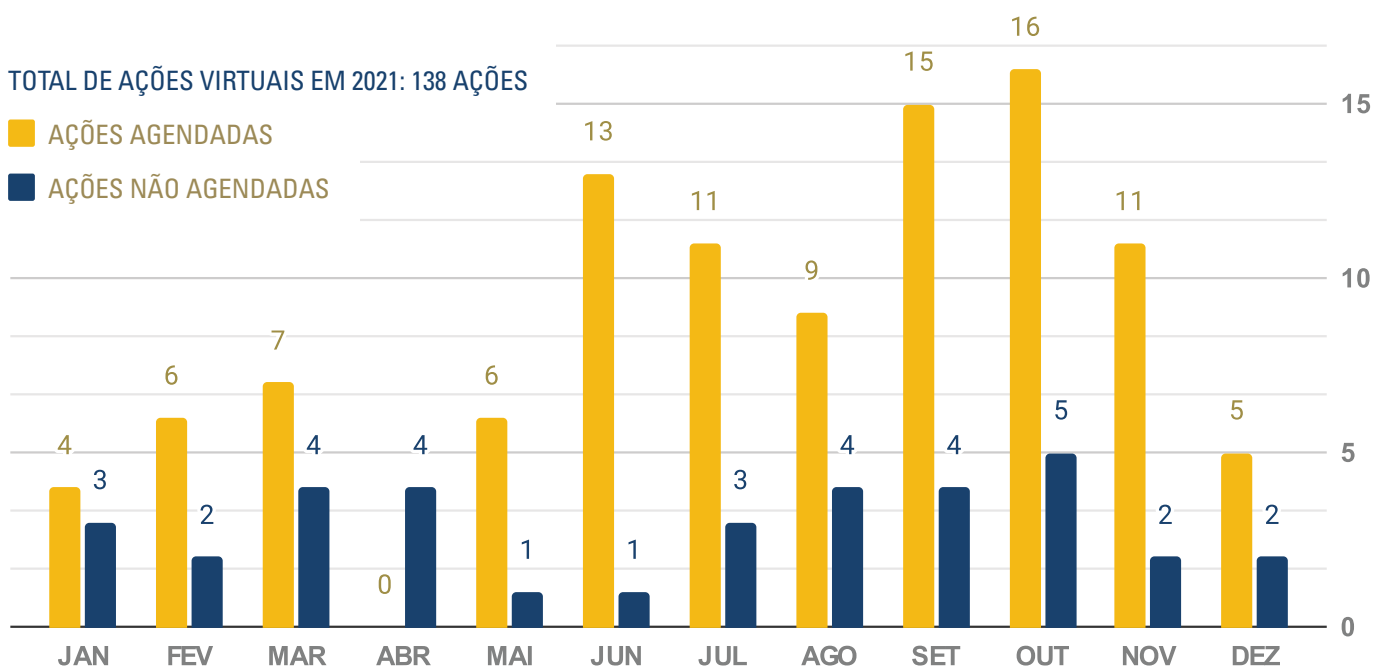
COMPARATIVO ANUAL 2010 A 2021

PÚBLICO EDUCATIVO PRESENCIAL



COMPARATIVO MENSAL 2021

AÇÕES VIRTUAIS



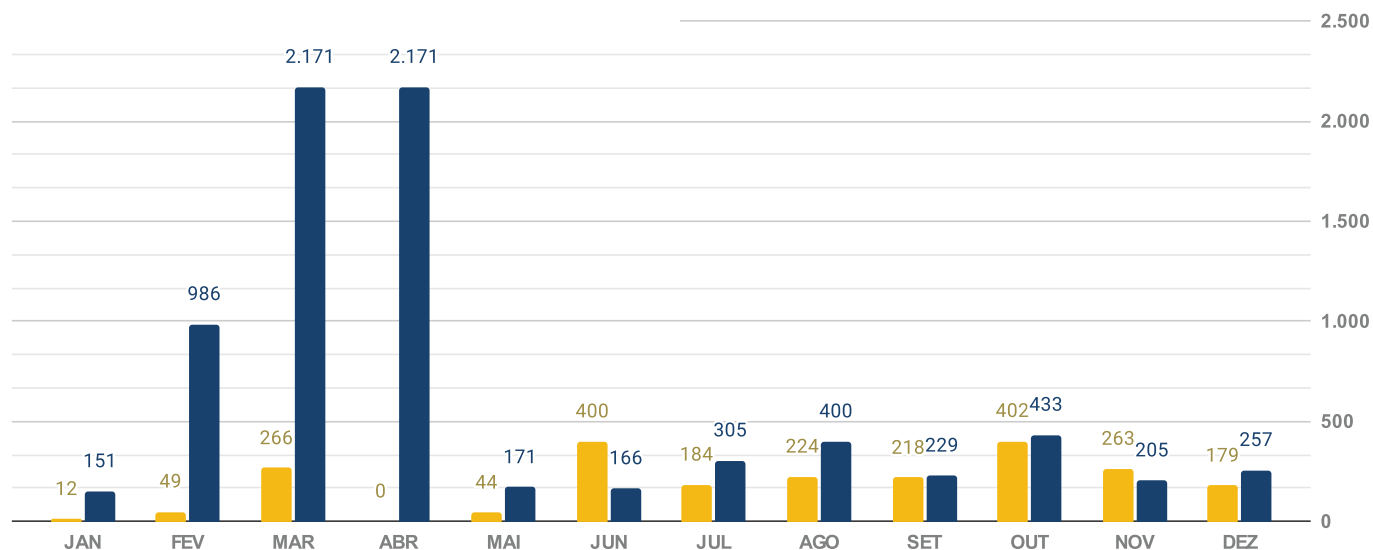
²Esse número é referente ao público virtual. Não houve atendimento presencial do Educativo em 2021 devido à pandemia.

COMPARATIVO MENSAL 2021 PÚBLICO VIRTUAL

TOTAL DE PÚBLICO VIRTUAL EM 2021: 7.645 PESSOAS

■ PÚBLICO AGENDADO

■ PÚBLICO ESPONTÂNEO

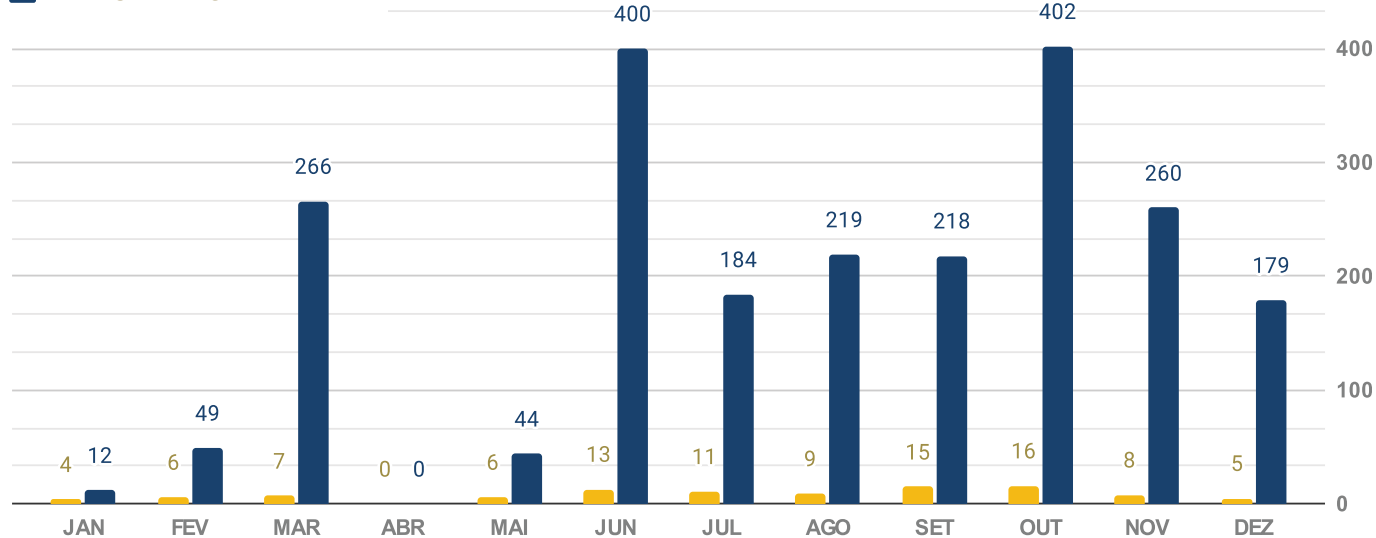


COMPARATIVO MENSAL 2021 VISITAS VIRTUAIS MEDIADAS

TOTAL DE PARTICIPANTES EM 2021: 2.233 PESSOAS

■ VISITAS

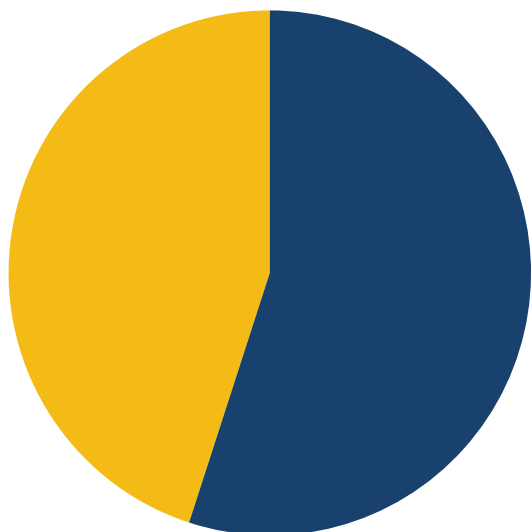
■ PARTICIPANTES



EDUCATIVO

////////// INSTITUIÇÕES

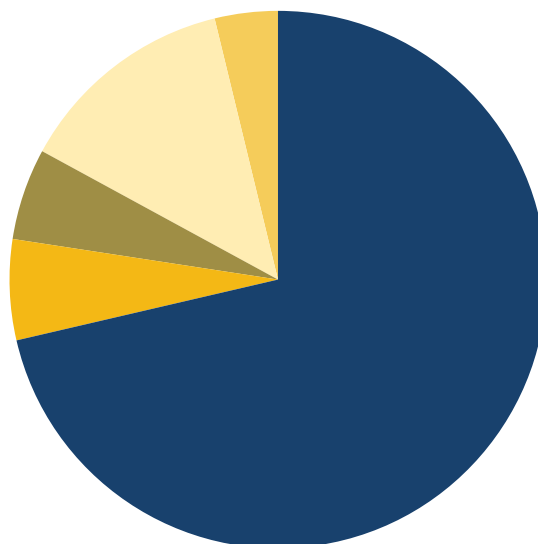
INSTITUIÇÕES ATENDIDAS VIRTUALMENTE



TOTAL: 60 INSTITUIÇÕES

- NÃO ESCOLAR
- ESCOLARES (PRIVADAS)

ALUNOS



TOTAL: 1.107 ALUNOS

- ENSINO FUNDAMENTAL
- ENSINO SUPERIOR
- ENSINO MÉDIO
- ENSINO TÉCNICO
- EJA

NÃO HOUVE ATENDIMENTO DE ENSINO INFANTIL EM 2021

ENCONTRO ENTRE EDUCADORES (VIRTUAL)

Em 2021, não houve Encontro entre Educadores presencial. Realizamos dois encontros virtuais com seis educadores presentes.

EDUCATIVO

////////// DESTAQUES

VISITAS VIRTUAIS MEDIADAS

100
VISITAS

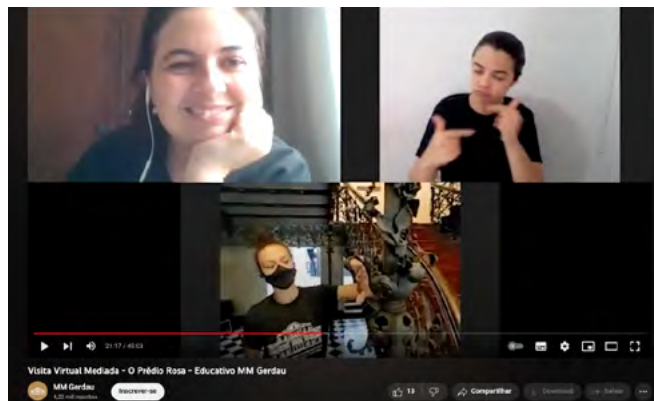
2.233
PARTICIPANTES

Com início no dia 03/11/20, durante a semana e em horários diferentes, o Educativo do MM Gerdau ofereceu Visitas Virtuais Mediadas para qualquer pessoa que desejou matar a saudade do Museu! A iniciativa do setor foi inédita no Circuito Liberdade como alternativa às visitas presenciais do Museu. A modalidade ainda é oferecida e tem duração média de 50 minutos. A classificação etária é livre e a plataforma usada é o Google Meet ou o Zoom. A escola ou grupo que desejar usar outra plataforma deverá disponibilizar o link para o setor realizar a visita. As Visitas Virtuais Mediadas também são abertas a grupos de pessoas (escolares ou não).

Os roteiros são realizados diretamente dos espaços expográficos do Museu e, inicialmente, tiveram como inspiração as exposições virtuais do nosso perfil no Google Arts & Culture: “Diversidade Mineral”, que apresenta parte do acervo mineral do Museu, e “O Prédio Rosa: patrimônio, memória e arquitetura”, que revelam as belezas arquitetônicas de um edifício histórico de 1897. Mas, com a consolidação das visitas em 2021, novos roteiros foram realizados, assim como o Educativo passou também a oferecê-las no canal do YouTube do MM Gerdau para qualquer pessoa assistir.

Assim foi com o “Trem das Minas”, uma opção temática voltada para o público infantil, que contemplou um roteiro de visita virtual simulando uma viagem de trem pelo Museu das Minas e do Metal, visitando histórias e revelando segredos do universo mineral.

As visitas virtuais democratizaram ainda mais o acesso aos conteúdos e a abrangência do alcance do acervo e conteúdos produzidos no Museu.



Print de Visita Virtual Mediada - O Prédio Rosa



Print de Visita Virtual Mediada - Diversidade Mineral



Print de Visita Virtual Mediada - O Trem das Minas

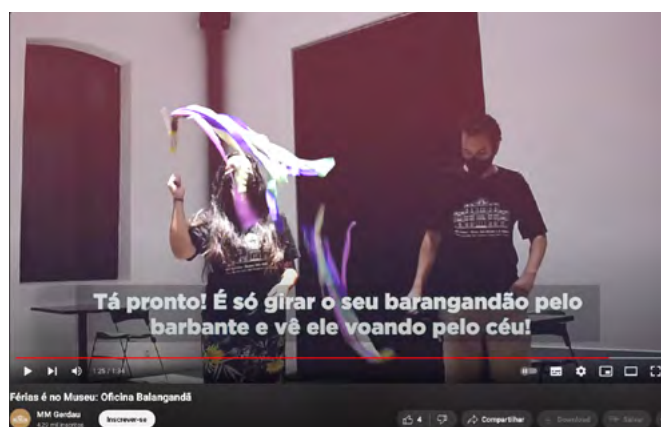
FÉRIAS É NO MUSEU

05
ATIVIDADES

315
VISUALIZAÇÕES

O projeto “Férias é no Museu” é consolidado pelo Educativo e sucesso de público. Sempre foi oferecido presencialmente nas férias escolares de janeiro e julho com oficinas e atividades para crianças de todas as idades. Um momento de interação e troca sobre os conteúdos oferecidos pelo MM Gerdau. Contudo, com o fechamento do Museu em função da pandemia da COVID-19, as ações migraram para o virtual, mas não deixaram de levar diversão e conhecimento para a criançada, só que agora por meio dos canais digitais do MM Gerdau.

Em janeiro, foram oferecidas as oficinas câmara escura e balangandã, além de um roteiro especial de visita virtual mediada “Cristais do Tempo”, em referência à exposição do edital CoMciência em cartaz. Em julho, foi a vez da oficina Luminária Minerais do Brasil e outro roteiro especial de visita virtual mediada com o personagem Tetê de Saturno e sua viagem ao Trem das Minas!



Print de Férias é no Museu: Oficina de Balangandã

MINUTO LIBRAS

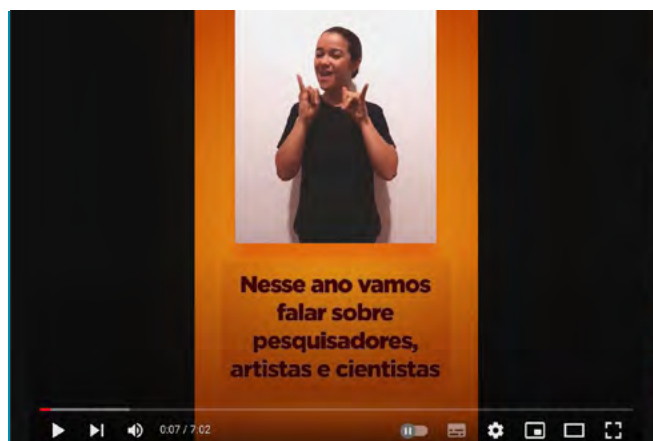
De Março a Dezembro

Parceria com o setor Acessibilidade e Inclusão

1.341 VISUALIZAÇÕES
POR STORY (MÉDIA)

O Minuto Libras foi criado em parceria com o setor Inclusão e Acessibilidade com o intuito de ensinar alguns sinais em Libras (Língua Brasileira de Sinais) para o público aprender de casa! Com o sucesso do conteúdo, o Minuto Libras virou uma editoria fixa e ganhou um destaque no Instagram do MM Gerdau.

Ao longo do ano, a editoria buscou trazer visibilidade de pessoas surdas e suas contribuições para as ciências. As personagens apresentadas foram a pesquisadora e ilustradora botânica Regina Hughes (março), a educadora Maria Regina Forim Tavares Paes (abril), Slava Raskaj, mulher surda de nascença, considerada a maior aquarelista croata do final do século 19 e início do século 20 (maio), Tikinho - Lucas Ramom, designer, catunista e educador do MM Gerdau (junho), Tilly Edinger, pesquisadora surda cujo foco de estudo foi o cérebro de fósseis (julho), o químico estadunidense George T. Dougherty (agosto), Antônio Campos de Abreu, surdo e professor, Coordenador-Geral de Acessibilidade e Tecnologia Assistiva do Departamento de Políticas Temáticas dos Direitos da Pessoa com Deficiência da Secretaria Nacional dos Direitos da Pessoa com Deficiência deste Ministério (em homenagem ao Setembro Azul - mês dos surdos) e, em dezembro, o Minuto Libras ajudou a divulgar o Livro do MM Gerdau, jogo didático pedagógico, com caráter científico, criativo, artístico e cultural, que busca promover a aprendizagem de Libras de maneira lúdica, fomentando a comunicação entre surdos e ouvintes.



Print de um vídeo do Minuto Libras

TEATRALIDADES

Fevereiro

02
ATIVIDADES

986
VISUALIZAÇÕES

Coisa de Jerico é o grupo de teatralidades do Educativo do MM Gerdau e é responsável pela concepção, roteiro e execução das histórias contadas por esse projeto. Em fevereiro, foi a vez do público conhecer duas edições especiais do Teatralidades, por meio do YouTube e Instagram do MM Gerdau.

No dia 05/02, "**Saudosa Canção**" convidou o público a conhecer a história de um sambista e de suas canções que aparecem em sua memória, lembrando a felicidade dos encontros, dos festejos na rua, e de coisas que ele adorava observar ao ar livre. No dia 19/02, "**O poeta e a pedra**" trouxe uma história sobre uma caminhada especial. Existia um poeta que encontrava suas palavras dando passos pelas cidades de Minas Gerais, mas houve um dia em que no seu caminho surgiu uma pedra. A palavra pedra, e a curiosidade do poeta sobre o seu nome, se repetiram tanto em seus pensamentos que ambos estabelecem um diálogo de curiosidade e poesia entre os atravessamentos de si.



Print de Teatralidades - Saudosa Canção



Print de Teatralidades - Saudosa Canção



Print de Teatralidades - O Poeta e a Pedra



Print de Teatralidades - O Poeta e a Pedra

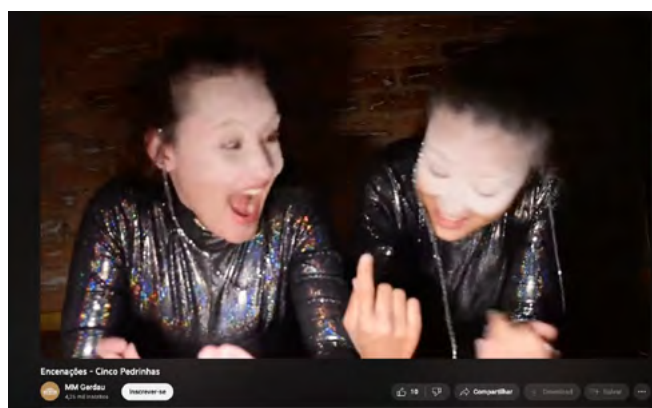
MUSEU É LUGAR DE BRINCAR: SEMANA DA CRIANÇA

12 a 14 de Outubro

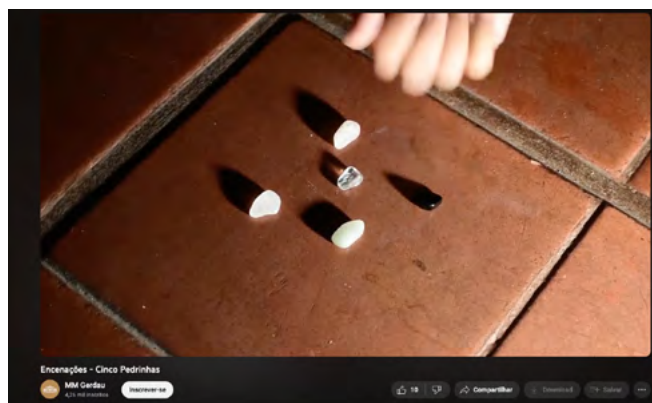
03 ATIVIDADES

189 PARTICIPANTES VIRTUAIS

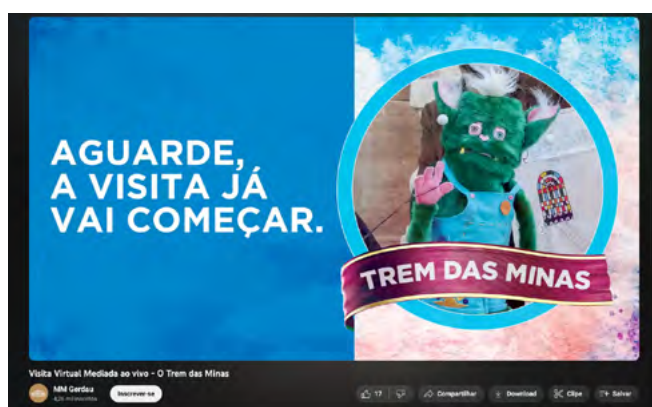
No mês de outubro e na Semana da Criança, o Educativo trouxe a importância do brincar na infância. Além do projeto Encenações, com a história de duas hematitas que rolaram do interior de Minas para o YouTube do Museu, aconteceu ainda a edição do e-educativo ateliê científico, inspirado no jogo das “cinco pedrinhas”. Os educadores abordaram a importância das brincadeiras e do brincar na formação dos sujeitos. Entendendo que o lúdico quando presente nos processos didático-pedagógicos, de crianças e adultos, provoca uma aprendizagem significativa e prazerosa, na qual o sentir e o experienciar são elementos inerentes aos processos educativos. Finalizando a Semana da Criança, que também aconteceu em ambiente virtual, foi a vez do Tetê de Saturno conduzir uma visita virtual mediada pelo Trem das Minas com a criançada!



Encenações - Cinco Pedrinhas, Outubro 2021



Encenações - Cinco Pedrinhas, Outubro 2021



Visita Virtual Mediada - O Trem das Minas, Outubro 2021



PROGRAMAÇÃO CULTURAL

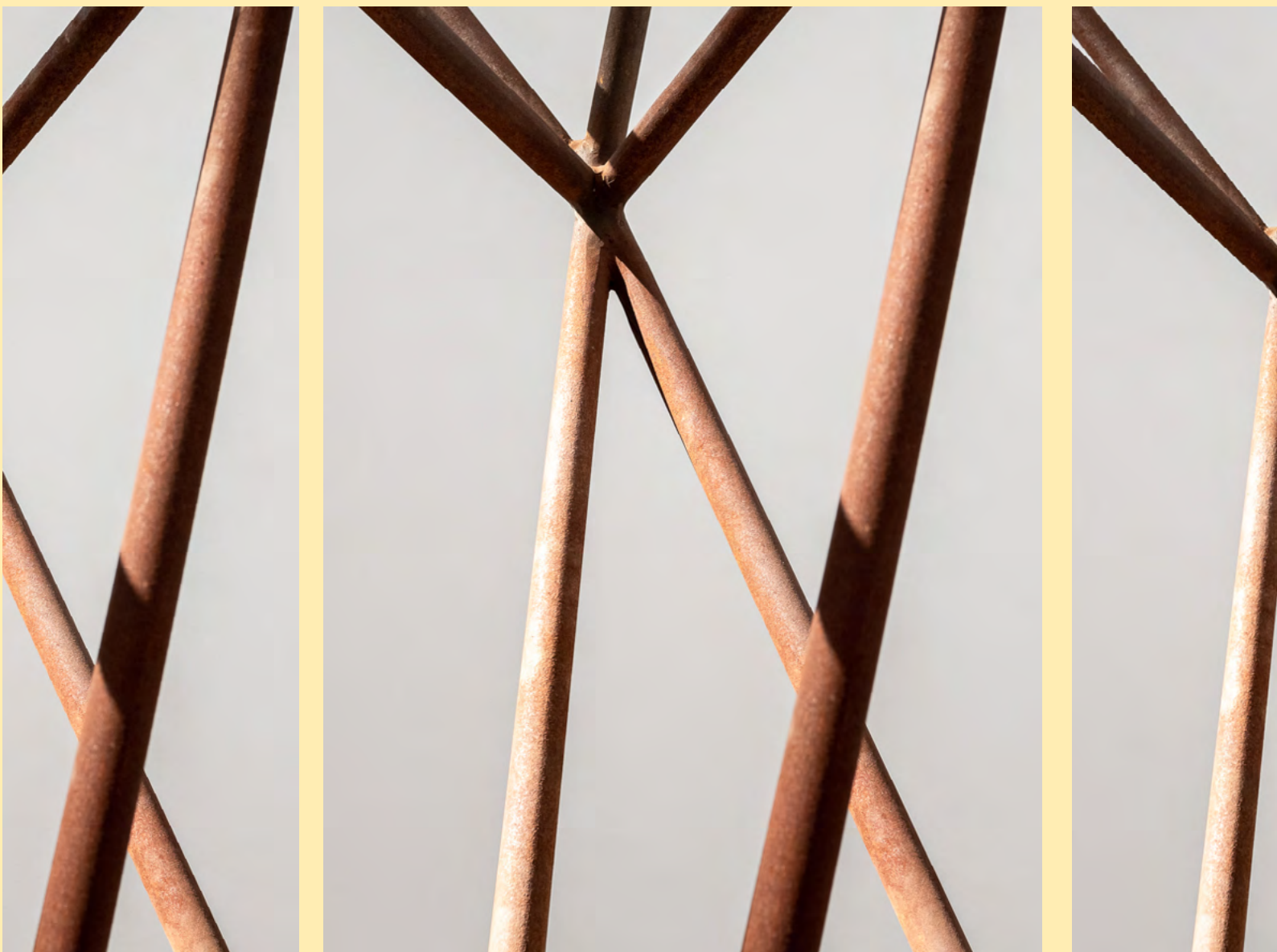


Foto de uma escultura da Exposição Vetor Vivo

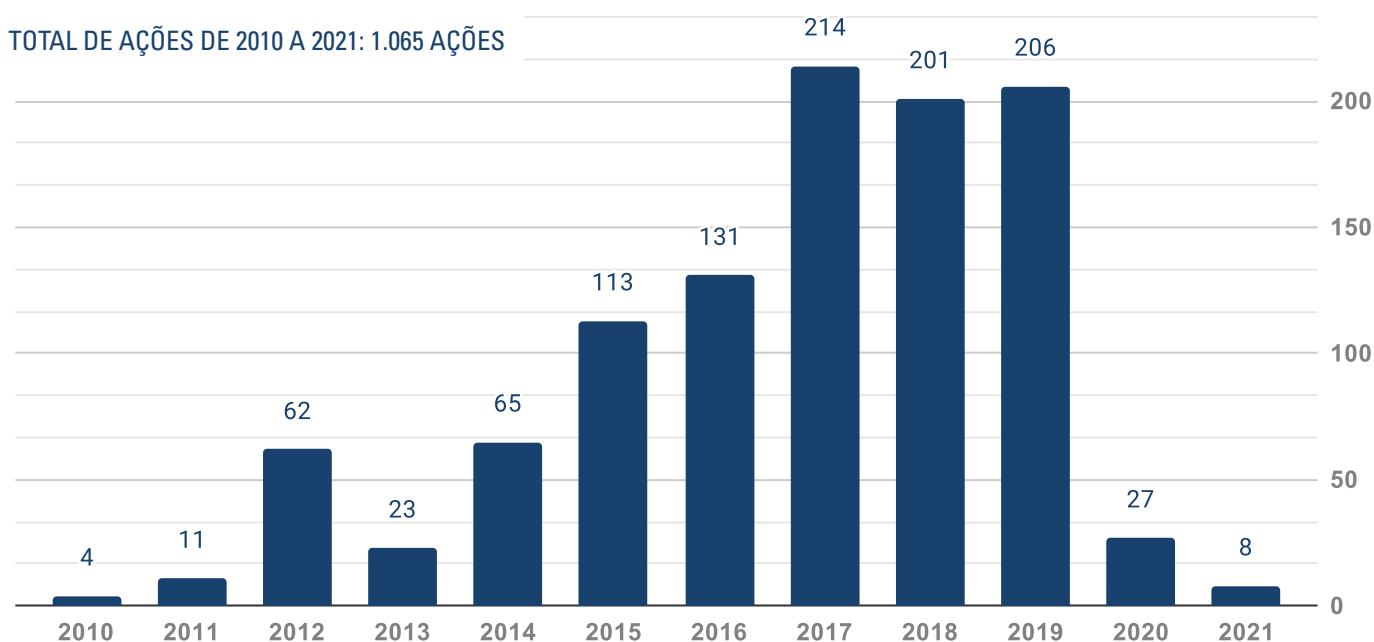


PROGRAMAÇÃO CULTURAL

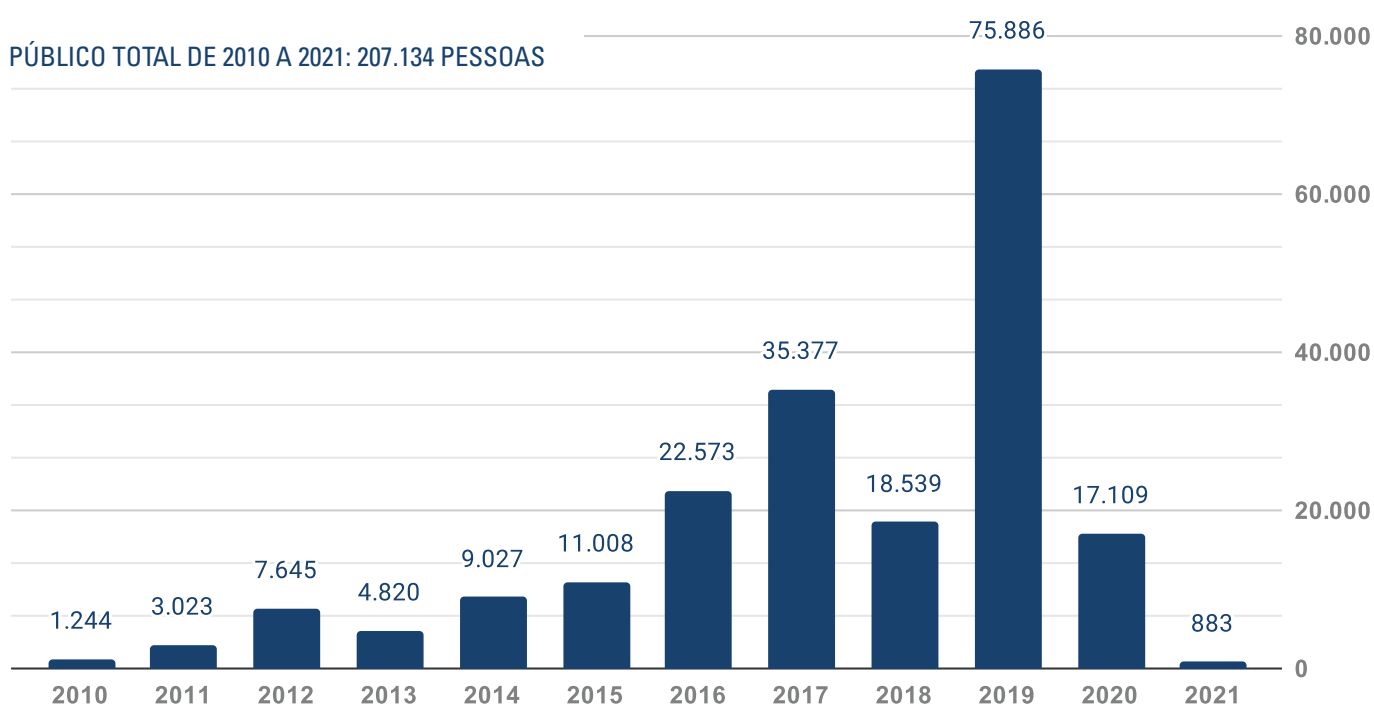
/////// AÇÕES E PÚBLICO

COMPARATIVO ANUAL 2010 A 2021

AÇÕES PRESENCIAIS DA PROGRAMAÇÃO CULTURAL



PÚBLICO PRESENCIAL DA PROGRAMAÇÃO CULTURAL

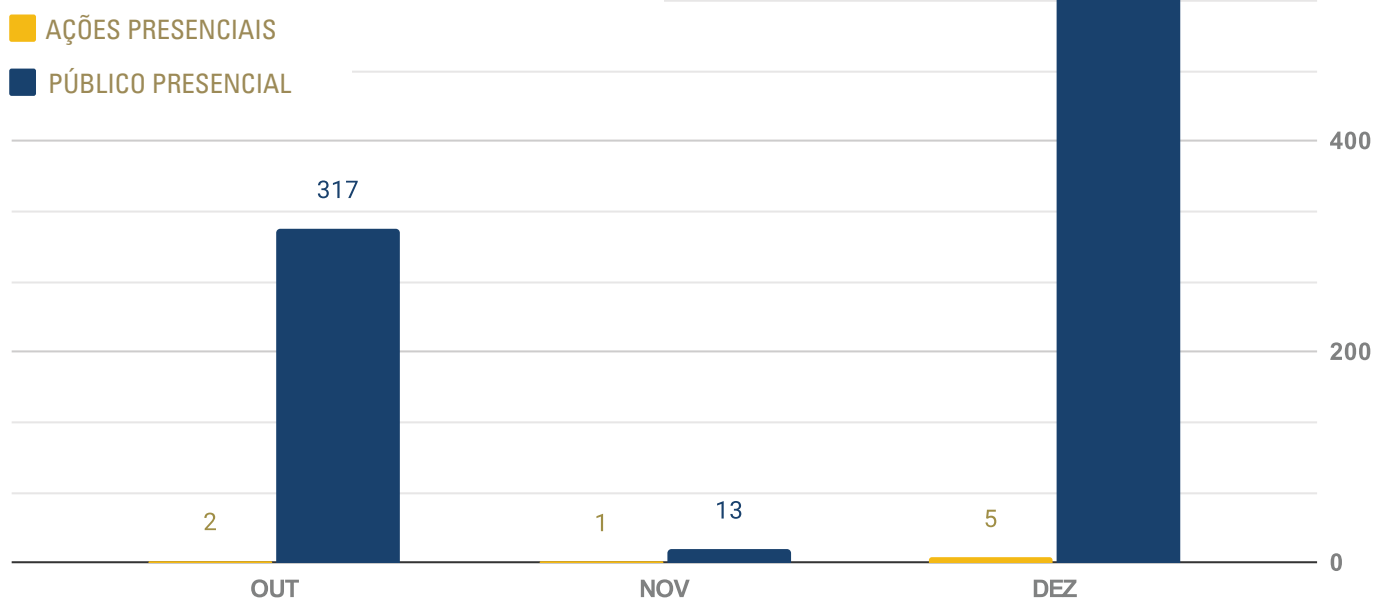


COMPARATIVO MENSAL 2021

PÚBLICO PRESENCIAL DA PROGRAMAÇÃO CULTURAL

TOTAL DE AÇÕES PRESENCIAIS EM 2021: 8 AÇÕES

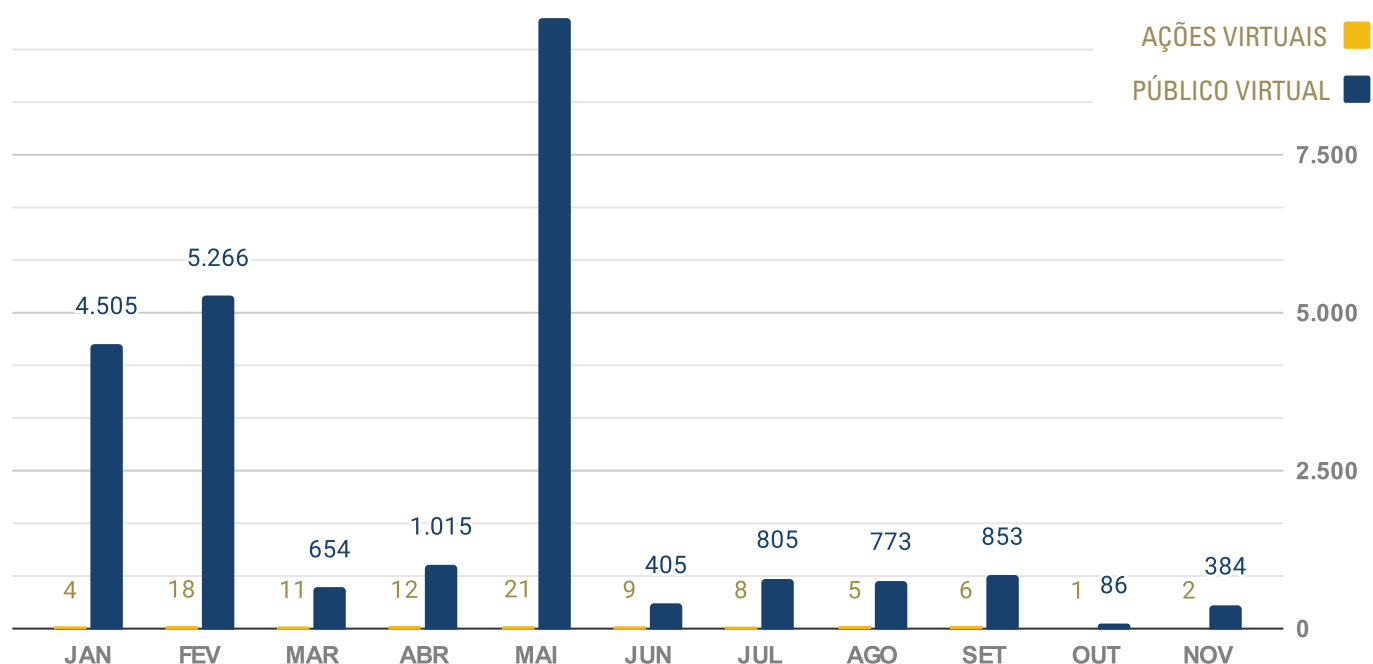
TOTAL DE PÚBLICO PRESENCIAL EM 2021: 883 PESSOAS



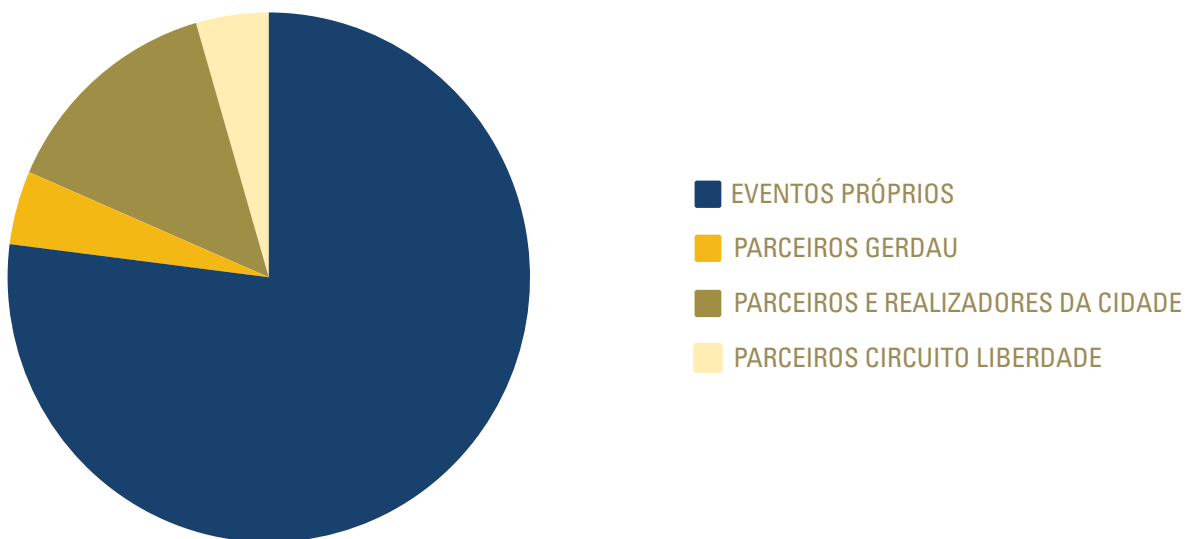
PÚBLICO VIRTUAL DA PROGRAMAÇÃO CULTURAL

TOTAL DE AÇÕES VIRTUAIS EM 2021: 97 AÇÕES

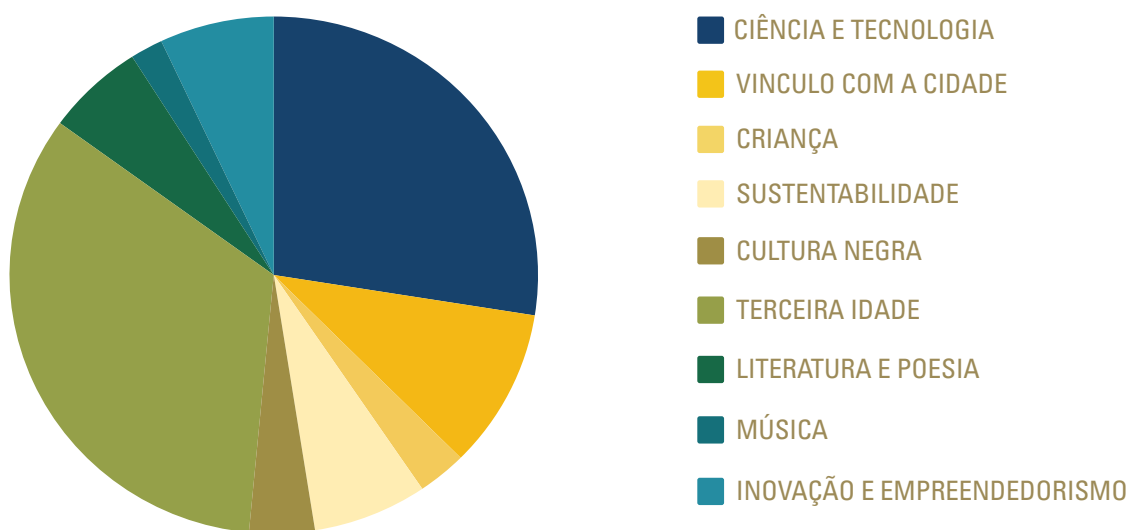
TOTAL DE PÚBLICO VIRTUAL EM 2021: 24.429 PESSOAS



ATIVIDADES DA PROGRAMAÇÃO CULTURAL POR TIPO DE PROJETO



ATIVIDADES DA PROGRAMAÇÃO CULTURAL POR EIXO TEMÁTICO



PROGRAMAÇÃO CULTURAL

////////// DESTAQUES

EXPERIMENTA 60

Fevereiro a julho

30
OFICINAS

584
PARTICIPANTES

Em fevereiro de 2021, o Museu retomou o projeto Experimenta 60, realizado pelo MM Gerdau - Museu das Minas e do Metal por meio do Fundo Municipal do Idoso, que teve como objetivo promover a saúde, o bem-estar e a socialização da pessoa idosa por meio da cultura. "Experimenta 60" foi um projeto de ocupação dos espaços do MM Gerdau com intervenções culturais, artísticas e educativas para a população 60+ de Belo Horizonte e contou com a realização de oficinas temáticas divididas em diferentes eixos de ações: cinema, teatro, auto conhecimento, coral, dança, tecnologia e desenho. Em 2021, o formato do projeto foi digital e realizou oficinas ao longo do ano, de fevereiro a julho, e contou com mais de 500 participantes.

experi
menta **60**



Encerramento do Experimenta 60 - 10/07, às 09h com o grupo musical Inova Samba.

No dia do encerramento do Experimenta 60, o projeto contará sua trajetória desde os primeiros encontros antes da pandemia, o caminho percorrido na pandemia e a transformação do projeto para **Experimenta 60 Zoom**. De acordo com seus participantes, o Experimenta 60 representa uma conquista dos 60+, que querem ser vistos e reconhecidos como formadores de opinião e ocupantes do cenário artístico e cultural, não só de Belo Horizonte, mas de qualquer parte de nosso país.

Participe, inscreva-se pelo Sympla pesquisando por Experimenta 60

GESTÃO

MM GERDAU
MUSEU DAS MINAS E DO METAL

PATROCÍNIO

CO GERDAU
O futuro se cria

APOIO

CBMM
Fundo Municipal do Idoso

REALIZAÇÃO

PREFEITURA
MUNICIPAL DE BELO HORIZONTE

Peça gráfica de encerramento do Experimenta 60

CARNAVIOLA

Fevereiro a julho

05

SHOWS NO YOUTUBE

2.912

VISUALIZAÇÕES

O MM Gerdau realizou o primeiro CarnaVIOLA digital! É isso mesmo: juntamos Carnaval com viola, muita animação e música no nosso canal do YouTube. De 12 a 16/02, sempre às 15 horas, Chico Lobo esteve à frente do CarnaVIOLA e convidou os violeiros Wilson Dias, Bilora, Renato Caetano, Quincas da Viola, além da cantora Déa Trancoso, com apresentação do contador de causos e poeta Tadeu Martins, para uma grande festa!

Durante a semana em que aconteceria a maior festa popular do país, o Carnaval foi virtual com um vídeo por dia do ritmo da viola embalando os foliões. Nessa edição on-line do CarnaVIOLA, Chico Lobo esteve acompanhado também por banda com Leo Pires (bateria), Ricardo Gomes (baixo e vocal) e Sérgio Saraiva (acordeom e vocal). No repertório desfilaram ritmos quentes do universo rico da viola caipira, como: calangos, lundus, folias, congados, maracatus, cirandas, batuques, catiras, modas, cocos, cateretês, arrasta-pés, bois, embo-ladas e muito mais!

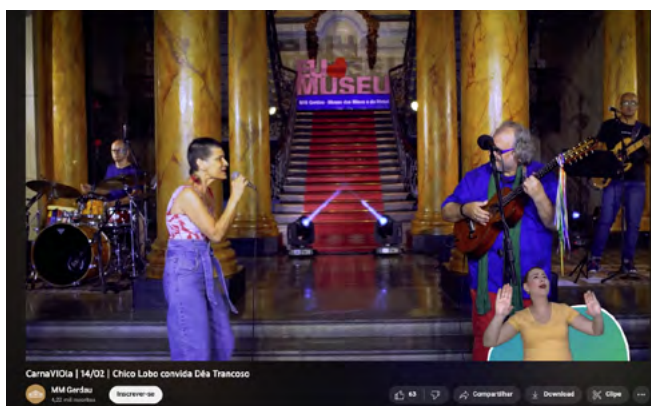
O CarnaVIOLA é um carnaval em ritmo de viola caipira para embalar os foliões. Uma experiência aprovada com muito sucesso desde a sua primeira edição em 2006, no Carnaval "Samba Belô" com Chico Lobo, criador do formato musical desta proposta de levar a viola para o carnaval — batizada como "Carnaviola" junto ao produtor Tadeu Martins (projeto recebeu reconhecimento nacional com Prêmio Rozini de Excelência da Viola Caipira, em 2011, como Evento Brasileiro de Viola que se tornou um marco).



Print da ação CarnaVIOLA



Print de CarnaVIOLA - Chico Lobo convida Bilora



Print de CarnaVIOLA - Chico Lobo convida Déa Trancoso

WEBINÁRIO: DIÁLOGOS E CONEXÕES

Fevereiro

04
LIVES NO YOUTUBE

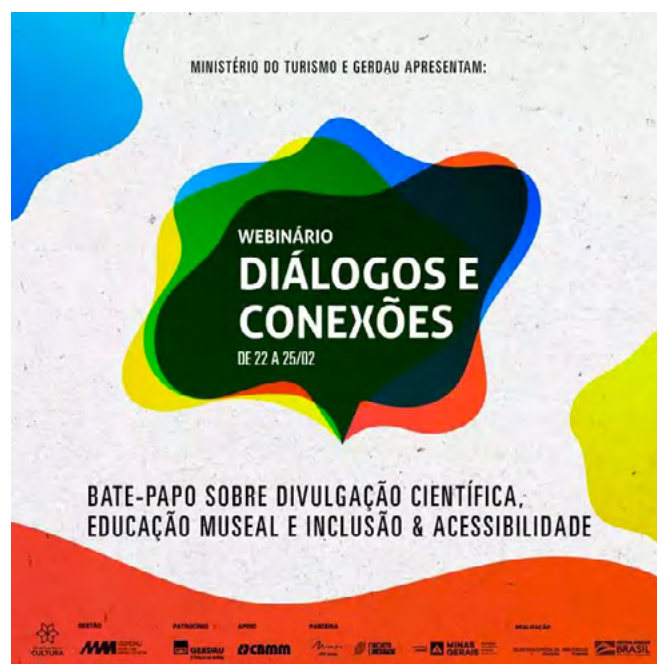
128
PICO DE PARTICIPANTES

820
VISUALIZAÇÕES

Diálogos & Conexões foi um webinar realizado pelo MM Gerdau - Museu das Minas e do Metal, que propôs bate-papos com especialistas sobre imbricamentos atuais da Divulgação Científica, Educação Museal e Inclusão & Acessibilidade, com uma abordagem voltada para o grande público e também profissionais interessados. De 22 a 25/02, no YouTube do MM Gerdau, sempre com tradução em LIBRAS, um bate-papo especial.

O primeiro dia começou com a importância da divulgação científica no YouTube, com os convidados Lucas Zanandrez e Guilherme Ximenes, do Canal "Olá, Ciência!", e Mila Laranjeira e Vivi Mota, do canal Peixe Babel. Já no dia 23/02, o tema foi "O protagonismo da Educação Museal na Divulgação Científica e Transformação Social", com Alan Alves Brito, bacharel em Física pela Universidade Estadual de Feira de Santana (2002), Mestre (2004) e Doutor (2008) em Ciências (Astrofísica Estelar) pelo Instituto de Astronomia, Geofísica e Ciências Atmosféricas da USP, e Martha Marandino, professora Associada da Faculdade de Educação da Universidade de São Paulo, Livre Docente em Educação pela FEUSP, Coordenadora do Grupo de Estudo e Pesquisa em Educação Não Formal e Divulgação da Ciência/GEENF. No penúltimo encontro, o webinar trouxe a reflexão sobre museus inclusivos em ambientes digitais, com os convidados Viviane Sarraf, pesquisadora Colaboradora

(Pesquisadora Responsável e Principal do Auxílio Jovem Pesquisador FAPESP) no IEB-USP/, Pós-Doutora em Museologia pelo PPGMus-USP, Doutora em Comunicação e Semiótica pela PUC-SP, Mestre em Ciência da Informação pela ECA-USP, Especialista em Museologia pelo CEMMAE-USP, e Leonardo Castilho, surdo desde aos 10 anos, ator e performer, educador, ativista, MC e produtor. No último dia, o já conhecido projeto Cinema&Ciência falou de tecnologia assistiva com Renato Silveira e a Raquel Gomes, do Cinematório, e o professor André Pimenta, professor de Interação Humano-Computador na Universidade Federal de Lavras.



Peça gráfica de divulgação do Webinar



Print da Live Museus inclusivos em ambientes digitais: desafios e oportunidades da acessibilidade em tempos de pandemia e isolamento social

O MUSEU É NERD

19ª SEMANA NACIONAL DOS MUSEUS

O futuro dos museus: recuperar e reimaginar

Maio

11
AÇÕES NO YOUTUBE,
TWITCH TV E ZOOM

1.971
PICO DE PARTICIPANTES

7.170
VISUALIZAÇÕES

O MM Gerdau trouxe em maio de 2021 discussões teóricas e atividades práticas, a fim de discutir o museu que se virtualiza e cria novas relações com outros campos. O Museu é Nerd se realiza nos espaços do MM Gerdau desde 2017, tendo como principal foco a aproximação entre o público da cultura nerd, geek, gamer e o museu. Suas ações são pensadas entre apresentações de cosplay, K-pop, RPG, games, HQs, feira, espaço para jogos, bate-papo, workshops, exposições, entre outros, e, no ano de 2021, a proposta foi promover a discussão e a troca entre um universo que já nasce imerso no imaginário science fiction (sci-fi) e espaços museológicos, já que, na suspensão de atividades físicas, o tecnológico, o digital e o ficcional passam a ser também uma expansão de olhares para as suas próprias constituições.

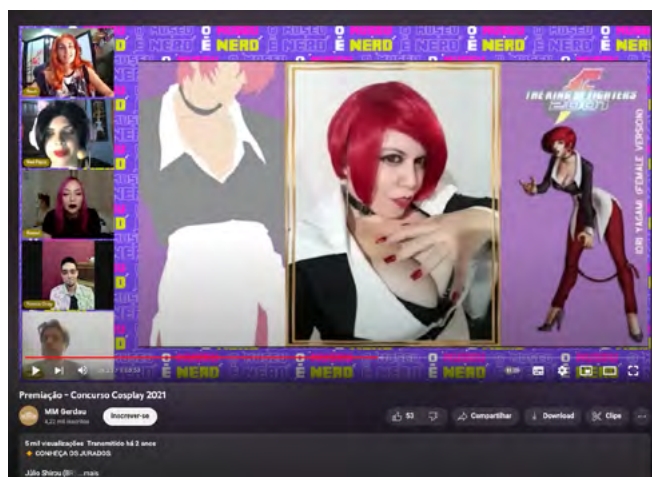
O universo nerd, reconhecido em uma linha do tempo de quase 100 anos, se inicia na década de 30 do século XX com os clássicos super-heróis Superman (1938) e Batman (1939). Período de intensas discussões sobre a crescente Revolução Industrial, com suas riquezas, o aço se intensifica como uso em várias possibilidades; com suas distorções, o mundo vivencia um período entre guerras; e, com seus questionamentos, nas artes as

vanguardas são fonte de rupturas com o velho e aceleração do novo - a Revolução Industrial é também o lugar de criação dos heróis futuristas-humanizados.

Em 2021, a digitalização e a virtualização da vida são nossas novas questões; o mundo geek está imerso em seu futurismo centenário, e temas como universos ampliados e estendidos, NFT - arte digital e cryptoart, prelo ad de games e animação, The GDMC Competition, foram discutidos com nomes como Carlos Fraiha, animador brasileiro indicado ao Oscar de animação com o filme "Os Guardiões da Galáxia" com os criadores do game brasileiro "Lampião Verde – A maldição da botija", de Campina Grande, com o professor Claus Aranha da Universidade de Tsukuba, no Japão, e com o professor Gabriel Menotti, da Universidade Federal do Espírito Santo. Esses foram alguns dos convidados para a construção de diálogos entre o universo nerd e o futuro dos museus.



Peça gráfica de divulgação do O Museu é Nerd



Print do Concurso de Cosplay no OMEN

WEBINAR CONVERSAS SOBRE PERGUNTAS

Conversa sobre Perguntas, com Lilia Schwarcz, Palavra-conhecimento

Setembro

01

LIVE NO YOUTUBE

66

PICO DE PARTICIPANTES

394

VISUALIZAÇÕES

Em tempos de redução necessária ao ir e vir, o que mais nos movimentou foram as palavras. Manifestas nos encontros, nos textos, nos discursos, nos desejos, nas modificações indispensáveis ao presente, elas atravessaram nossos corpos, nos conduziram ao conhecimento e se tornaram presentes – na ambiguidade do que é estar e ser presente.

O evento “**Conversas sobre perguntas**” foi criado, promovido e financiado, em curadoria colaborativa, pelos equipamentos culturais Casa Fiat de Cultura, Memorial Minas Gerais Vale e MM Gerdau – Museu das Minas e do Metal, integrantes do Circuito Liberdade. Os encontros online foram mediados pela jornalista Daniella Zupo, de 21 a 23 de setembro, sempre às 19h. Todos os encontros contaram com tradução em Libras e transmissão ao vivo nos canais do YouTube dos equipamentos culturais que realizam o evento. O webinar integrou a programação da 15ª Primavera dos Museus.

Lilia Schwarcz foi a convidada do MM Gerdau - Museu das Minas e do Metal. Historiadora e antropóloga, é professora sênior do Departamento de Antropologia da USP e Global Scholar desde 2008, em Princeton, além de colunista do jornal Nexo desde 2016 e, desde 2015, é

curadora adjunta para histórias do MASP. É autora de Retrato em branco e negro (1987), Espetáculo das raças (1993), Dicionário da escravidão e da Liberdade (com Flávio Gomes, 2018), Lima Barreto, triste visionário (2018), Sobre o autoritarismo no Brasil (2019), entre outros. Na vastidão de suas palavras, escritas ou ditas, Lilia tem como referência o olhar para o racismo no Brasil.

Em nosso desejo de uma programação que desse sequências às perguntas iniciadas em 2020, Lili, como normalmente assina suas mensagens, foi nossa convidada na guarda da palavra-conhecimento. Lilia Schwarcz usa da compreensão das diversas dimensões da palavra para entrelaçar mundos. Ela nos convidou a compreender melhor as palavras, sejam elas políticas, imagéticas ou poéticas, como também a deixarmos apenas de enxergar e a passarmos a ver, principalmente, a possibilidade de um mundo plural. Em um mundo em movimento e tensionado pelos desafios de outras maneiras de ver, nossa principal pergunta para Lilia foi: as rupturas que temos vivido são também rupturas sobre o conhecimento?



Print da Live Palavra-Conhecimento com Lilia Schwarcz



Print da Live Palavra-Presente com Antonio Cicero

MUSEOLOGIA

////////// DESTAQUES

2º PROGRAMA DE FORMAÇÃO E CAPACITAÇÃO PARA PROFISSIONAIS DE MUSEUS

Fevereiro

03
CURSOS OFERECIDOS
PELO GOOGLE MEET

1.090
PARTICIPANTES

Com o intuito de difundir o conhecimento técnico e teórico sobre os museus e a museologia, o MM Gerdau - Museu das Minas e do Metal promoveu o 2º Programa de Formação e Capacitação para Profissionais de Museus. Em 2021, o ciclo de formação aconteceu de forma remota e totalmente gratuito para profissionais, estudantes e demais interessados nas temáticas: exposição, acessibilidade e identificação técnica de obras de arte. Foram selecionados professores brasileiros e estrangeiros com expertise nas áreas de conhecimento da Museologia e do Patrimônio Cultural. Todos os participantes receberam certificado. Ao todo, participaram dos cursos 1.090 pessoas das cinco regiões do Brasil e dos países Moçambique, Portugal, México, Colômbia e Argentina. Os cursos foram oferecidos de 24 a 26/02, com carga horária total de 14 horas. O primeiro minicurso foi sobre “Programa de Exposições: planejamento no contexto de gestão museológica”, com Felipe Carvalho, bacharel em Museologia pela Universidade Federal do Estado do Rio de Janeiro - UNIRIO e Mestre em Museologia e Patrimônio pelo Programa de Pós-Graduação em Museologia e Patrimônio.

“Exposições Museológicas: curadoria de arte e acessibilidade” foi tema do segundo minicurso, ministrado por Isabel Portella, doutora e mestre em História e Crítica da Arte pela Escola de Belas Artes da Universidade Federal do Rio de Janeiro - EBA/UFRJ. E o último minicurso “A Peritagem e a Museologia” foi ministrado por Gustavo Perino, bacharel em Peritagem e Avaliação de Obras de Arte pela Universidad del Museo Social Argentino, e María Alejandra Leyba, argentina, formada pela Universidade de Buenos Aires na carreira de Calígrafo Público Nacional (perícia grafotécnica), especialista em documentos e cópia pela Universidade de Salamanca, na Espanha.



Peça de gráfica de divulgação do 2º Programa de Formação e Capacitação

EXPOSIÇÃO VETOR VIVO, DE JOÃO DINIZ

De 09/07 a 16/10

6.676

PESSOAS

(visitação presencial)

O MM Gerdau-Museu das Minas e do Metal apresentou VETOR VIVO, exposição do arquiteto João Diniz, que exibiu projetos arquitetônicos e es.cult/trut.uras realizadas em aço, compondo um conjunto de ideias espaciais, habitáveis e artísticas. As peças feitas em aço Gerdau foram concebidas de formas experimental e gestual através de maquetes em madeira, respondendo às geometrias poliédricas, que proporcionam a estabilidade dos volumes definida pela articulação geométrica das linhas e arestas. Segundo João Diniz, “as barras retilíneas ou vetores estruturais podem ganhar vida a partir da manipulação, ao mesmo tempo, racional e intuitiva do aço, o que permite realizar tanto esculturas lúdicas e imaginárias, quanto edifícios reais e duradouros”.

A exposição apresentou 10 es.cult/trut.uras recentes do arquiteto, além do vídeo com seus principais projetos com estruturas e materiais metálicos. Vetor Vivo pode ser visitada virtualmente no perfil do MM Gerdau na plataforma Google Arts&Culture desde 02/07.



Escultura do Vetor Vivo no Google Arts&Culture



Montagem da Exposição Vetor Vivo



Exposição Vetor Vivo

EXPOSIÇÃO E TOUR VIRTUAL USINA WIGG: UMA CONTRIBUIÇÃO PARA A HISTÓRIA DO FERRO

Outubro

1.756
ACESSO VIRTUAIS
(outubro a dezembro)

A exposição é uma das iniciativas da Gerda para o processo de musealização e democratização do acesso ao patrimônio histórico e cultural da Usina Wigg, localizada no distrito de Miguel Burnier, em Ouro Preto – MG, que também passará por um processo de revitalização física. A proposta nos convida a uma volta ao passado, utilizando como ponto de partida as ruínas arqueológicas da antiga Usina Wigg.

A fábrica é um marco da siderurgia e produção de ferro em Minas Gerais, tornando-se referência para os processos modernos de fundição no início da indústria siderúrgica brasileira, no final do século XIX, e foi responsável por movimentar parte da economia mineira neste período. Criada pelo Comendador Carlos da Costa Wigg, em parceria com o Engenheiro Joseph Gerspacher, teve como principal premissa a incorporação bem sucedida de inovações tecnológicas para o campo da siderurgia. A Museologia foi responsável pela gestão do projeto de implantação da exposição e do tour virtual, que pode ser acessado pelo site mmgerdau.org.br.



Foto Usina Wigg

EXPOSIÇÃO FESTIVAL HORS PISTES BRASIL - A ECOLOGIA DAS IMAGENS

Realização: Aliança Francesa
Concepção: Centro Pompidou

De 05/11 A 29/12

3.547
PESSOAS

O Centro Georges Pompidou, na França, é um dos maiores complexos culturais da Europa e sempre busca formas diferentes de discutir a arte. Com a exposição “Festival Hors Pistes Brasil - A Ecologia das Imagens”, concebida no Centro Pompidou, com curadoria de Géraldine Gomez e realização em Belo Horizonte da Aliança Francesa e do Serviço de Cooperação e Ação Cultural da Embaixada da França para o Estado de Minas Gerais, não seria diferente.

Em cartaz no MM Gerda - Museu das Minas e do Metal entre os dias 5 de novembro e 29 de dezembro, a mostra utilizou o digital para abordar a proteção ao meio ambiente, o consumo de imagens e telas e muitos outros questionamentos. A exposição integrou a programação do Novembro Digital, em Belo Horizonte, e iniciou uma parceria entre o Centro Pompidou e o Brasil. O “Festival Hors Pistes Brasil - A Ecologia das Imagens” apresentou obras visuais internacionais que exploram o mundo em que vivemos, destacando a interação, cada vez maior, entre o cinema e outras áreas artísticas. Artistas renomados e emergentes se uniram no que é a criação mais inovadora da atualidade.



Peça gráfica de divulgação do Festival Hors Pistes

EDITAL COMCIÊNCIA: 3ª EDIÇÃO JARDIM MINERAL: RESIDÊNCIA CRIATIVA E EXPOSIÇÃO AUTORAL

De 11/12/2021 A 26/03/2022

7.001
PESSOAS
(visitação presencial)

2.007
ACESSOS VIRTUAIS
ÀS OBRAS DIGITAIS

O MM Gerdau realizou, pelo terceiro ano consecutivo, a exposição fruto do edital CoMciência 2021/2022, que nesta edição convidou artistas e pesquisadores a uma imersão no acervo da instituição. Com o tema “jardim mineral”, o acervo de geociências foi apresentado pelo corpo técnico do museu e as interlocuções em arte, ciência e tecnologia aconteceram entre equipe, artistas e mentores especialistas. Ao todo, são 10 trabalhos, sendo seis obras nativos digitais, três site specific e uma escrita. Todas estão disponíveis no site 2021.programacomciencia.org.br e as três obras presenciais puderam ser visitadas a partir de 11 de dezembro até 27 de março de 2022. Todo o conteúdo da exposição foi acessível.

Segundo Márcia Guimarães, diretora do MM Gerdau, “o fator inovador desta edição foi a completa imersão dos artistas no acervo e na rotina do museu por meio da Residência Artística. Este modus operandi dos processos expositivos nos permitiu acompanhar o processo criativo dos artistas e o desenvolvimento das obras, que brindam o público com sua poética e discussão científica.”



Foto da obra Astroblema no CoMciência



Foto da obra EntropiaMineral no CoMciência



Foto da obra Imagem Matéria no CoMciência



Foto da obra Imagem Matéria no CoMciência

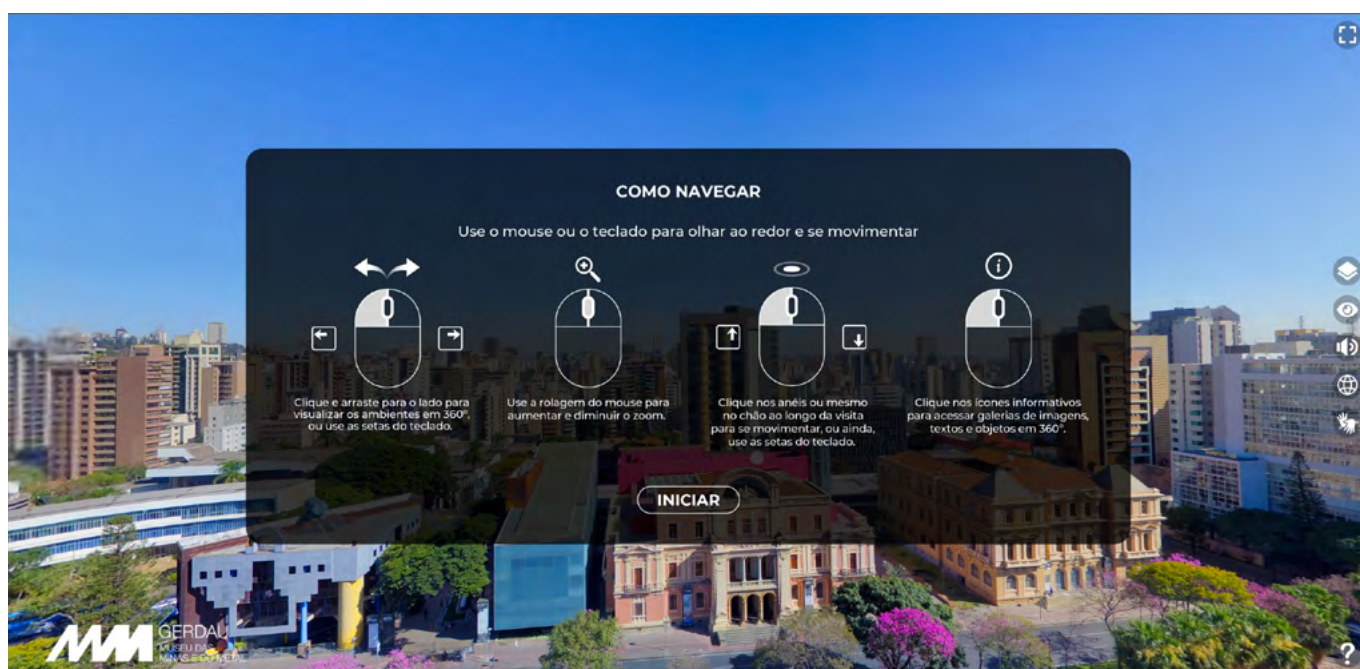
LANÇAMENTO TOUR VIRTUAL, BATISMO DO TERRAÇO DO MUSEU: PAULO MENDES DA ROCHA

Dezembro

O MM Gerdau - Museu das Minas e do Metal tem como sede o simbólico Prédio Rosa da Praça da Liberdade, um edifício histórico de 1897, palco da inauguração de Belo Horizonte e casa de secretarias do Governo de Minas até 2010. A edificação foi tombada pelo Instituto Estadual do Patrimônio Histórico e Artístico de Minas Gerais – IEPHA/MG em 1977 e hoje integra o Circuito Liberdade, principal polo cultural e turístico de Minas Gerais.

No Dia do Arquiteto e Urbanista, celebrado nacionalmente em 15 de dezembro, data que marca o nascimento do ilustre arquiteto brasileiro Oscar Niemeyer, o MM Gerdau - Museu das Minas e do Metal homenageou outro ilustre arquiteto brasileiro, o saudoso Paulo Mendes da Rocha, que faleceu em maio de 2021, e foi responsável pelo projeto de adaptação arquitetônica do Museu. Com todo seu talento e genialidade, ao realizar as intervenções arquitetônicas no Prédio Rosa, Paulo Mendes da Rocha manteve as características deste prédio histórico e simbólico de Belo Horizonte, sem perder de vista traços modernos que influenciam e engrandecem a paisagem cultural ao redor da Praça da Liberdade.

Por isso, aproveitando a efeméride, a equipe do Museu fez uma homenagem a um dos seus criadores e batizou o Terraço, um dos espaços criados por Paulo, com seu nome, que passará a se chamar Terraço Paulo Mendes da Rocha. Ainda em dezembro, o MM Gerdau lançou seu inédito Tour Virtual, que contou com tecnologia de captação de imagens em 360 graus, e permite ao visitante de qualquer parte do mundo uma experiência imersiva dentro do Prédio Rosa e com tradução em Inglês, Espanhol e LIBRAS. Essa experiência está disponível no site do Museu e o projeto foi conduzido pela equipe da Museologia.



Printo do Tour Virtual

GEOCIÊNCIAS

////////// DESTAQUES

CURSO DE INTRODUÇÃO À ESPELEOLOGIA

Junho

47
PESSOAS
dias 14,15 e 16/06

Em 2020, seguindo a tendência de diversos grupos de espeleologia pelo Brasil, o Opilião, Grupo de Estudos Espeleológicos (OGREE) realizou, de forma remota, uma série de entrevistas e publicações que foram disponibilizados nas principais redes sociais, com o intuito de fornecer mais conhecimento sobre assuntos relacionados à espeleologia e à educação ambiental. Em 2021, dando prosseguimento a esses eventos e como parte das ações do Ano Internacional das Cavernas e do Carste, declarado pela União Internacional de Espeleologia, o grupo apresentou, em parceria com o MM Gerdau, a edição on-line do curso de Introdução ao Estudo de Cavernas – Espeleologia.

Nesta edição, a proposta foi abordar os principais temas relacionados à Espeleologia: nossa relação com ambiente subterrâneo; o terreno e os tipos de formação de cavernas; ciências afins como biologia, paleontologia e arqueologia; os impactos gerados pela ação do homem ao meio subterrâneo e formas específicas de estudo e mapeamento de cavidades – de forma teórica e prática em uma abordagem descontraída e que irá despertar nos cursistas o interesse em explorar, conhecer e preservar o ambiente subterrâneo. O Opilião – Grupo de Estudos Espeleológicos (OGREE) é um grupo de pesquisa, ensino e extensão fundado em abril de 2019 como parte dos programas de pesquisa e extensão do Centro Universitário Newton Paiva, com sede em Belo Horizonte, MG.

8º ENCONTRO DE COLECIONADORES DE MINERAIS

Outubro (presencial)

167
PESSOAS

Depois de muito tempo sem uma programação presencial, o MM Gerdau - Museu das Minas e do Metal convidou os apaixonados pelo universo mineral a participarem do 8º Encontro de Colecionadores de Minerais (versão adulta e mirim) que aconteceu no sábado, 30 de outubro, das 13 às 17h30. O Museu convidou 18 colecionadores, entre adultos e crianças, para expor peças de sua coleção, tirar dúvidas dos curiosos e conversar com os interessados e apaixonados pelo universo dos minerais. Foi permitido trocar minerais, assim como vender, para os colecionadores que assim desejassem.

Além disso, às 15 horas, aconteceu ainda o lançamento do livro “Coleções: Minerais do Brasil”, com a participação dos autores Carlos Cornejo e Andrea Bartorelli. Eles conversaram com o público presente sobre colecionismo de minerais. Todo o evento seguiu os protocolos de segurança do museu tais como capacidade de pessoas por ambiente, respeitando o distanciamento, uso de máscaras obrigatório, cobrindo nariz e boca, e uso de álcool para higienização das mãos.



Foto do 8º Encontro de Colecionadores de Minerais

ENTREGA DA MEDALHA DJALMA GUIMARÃES

Dezembro (presencial)

12
PESSOAS
11/12

O MM Gerdau convidou para a cerimônia de condecoração honrosa aos melhores alunos dos cursos de Geologia (UFMG), Camila Miranda Brighenti, de Engenharia Geológica (UFOP), Gabriel Galdino de Magalhães, e de Geologia (Uni-BH), Juliana de Magalhães Palhano, todos graduados no ano de 2020. A cerimônia aconteceu no dia 11 de dezembro, às 15 horas. Criada em 1977, a solenidade é uma homenagem ao legado deixado pelo pesquisador e uma oportunidade de reconhecer o cientista e o geólogo Djalma Guimarães como personalidade emérita e fundamental nos estudos da Geologia no Brasil.



Entrega da Medalha Djalma Guimarães



Entrega da Medalha Djalma Guimarães

#AMOMINERAIS

Em parceria com o setor de Comunicação e com o intuito de popularizar conteúdo científico nas redes sociais do Museu, a série #amominerais, iniciada em 2014, apresentou, em mais um ano, informações e curiosidades sobre o mundo mineral. Ao todo, foram postados **48** minerais.



Print de um post do #amominerais



Print de um post do #amominerais



ACESSIBILIDADE E INCLUSÃO



Foto do Librário do MM Gerdau



ACESSIBILIDADE E INCLUSÃO

////////// INDICADORES DE ACESSIBILIDADE

ATIVIDADES ACESSÍVEIS 2021 EDUCATIVO E PROGRAMAÇÃO

MÊS	ATIVIDADES ACESSÍVEIS DA PROGRAMAÇÃO	ATIVIDADES ACESSÍVEIS DO EDUCATIVO	VISITANTES PRESENCIAIS
JANEIRO	0	4	-
FEVEREIRO	4	6	-
MARÇO	3	7	-
ABRIL	4	0	-
MAIO	10	6	-
JUNHO	2	13	-
JULHO	4	11	24
AGOSTO	4	11	-
SETEMBRO	6	4	-
OUTUBRO	1	0	-
NOVEMBRO	-	-	-
DEZEMBRO	2	3	198
TOTAL	40	65	222

PRÉ-LANÇAMENTO DO JOGO LIBRÁRIO DO MM GERDAU

Setembro

01
LIVE NO YOUTUBE

10
PICO DE PARTICIPANTES

63
VISUALIZAÇÕES

Na semana em que se celebrou o Dia Nacional do Surdo, 26 de setembro, o MM Gerdau trouxe para a sua programação o lançamento do Jogo Librário Digital MM Gerdau, jogo didático pedagógico, com caráter científico, criativo, artístico e cultural, que busca promover a aprendizagem de Libras de maneira lúdica, fomentando a comunicação entre surdos e ouvintes. Com transmissão [ao vivo pelo Youtube](#), a conversa abordou o tema “Educação, Ciência, Artes e Inclusão”, com a participação de Flávia Neves, criadora do Librário, projeto premiado pela Fundação Banco do Brasil no prêmio de tecnologias sociais em Brasília e pelo Prêmio Brasil Criativo em SP, Luciana Miglio, coordenadora do setor de Acessibilidade e Inclusão do MM Gerdau, Suely Monteiro, coordenadora do setor Educativo do MM Gerdau. A mediação ficou com Lucas Ramon, cartunista, surdo e integrante da equipe do Educativo do MM Gerdau.



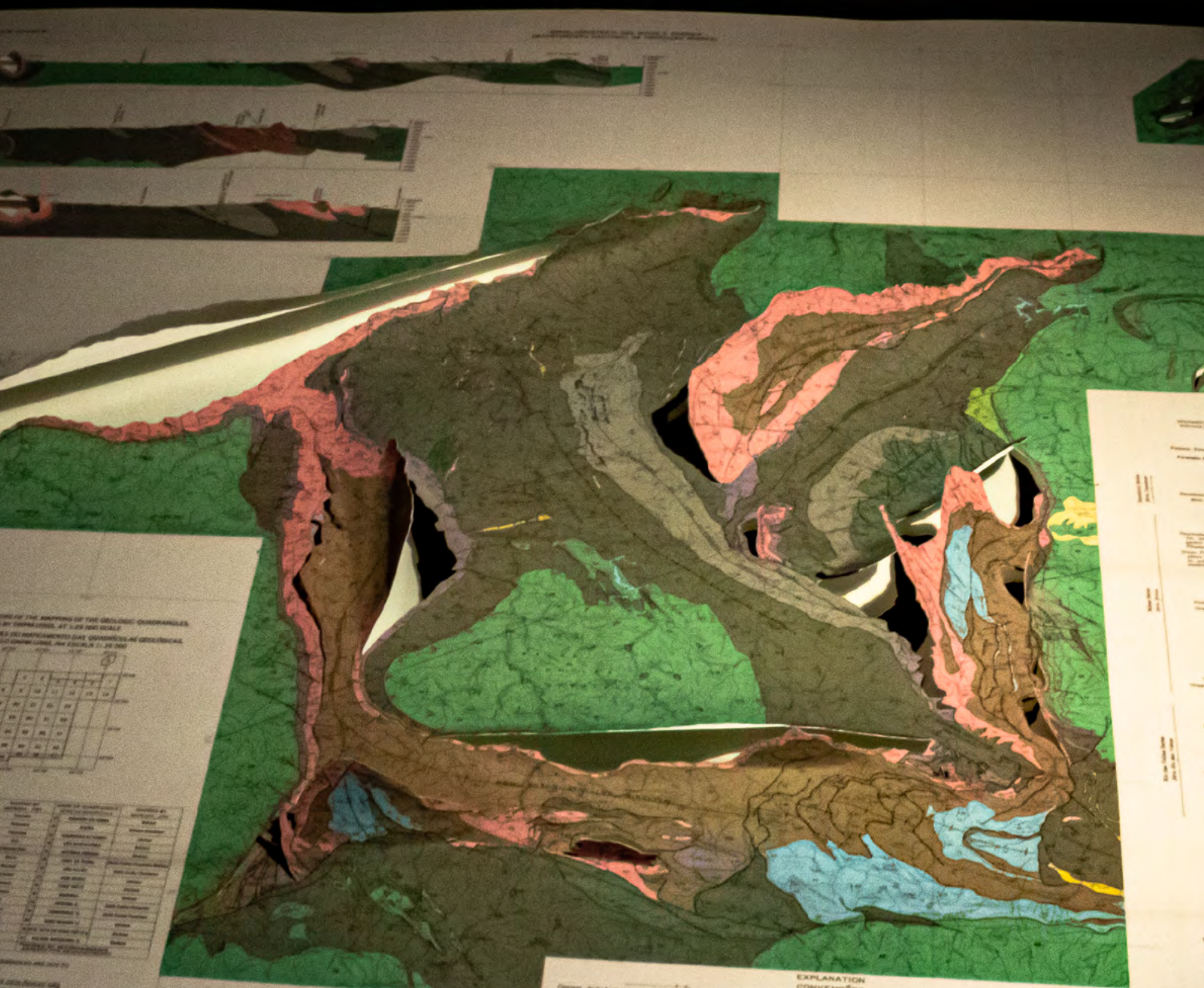
Foto do Librário do MM Gerdau



Foto do Librário do MM Gerdau



Foto do Librário do MM Gerdau



OF THE MAPPING OF THE GEOLOGIC QUADRANGLES,
BY DANIELSON, AT A 1:50,000 SCALE
E O Mapeamento das Quadras Geológicas
de Minas Gerais, em escala 1:50.000

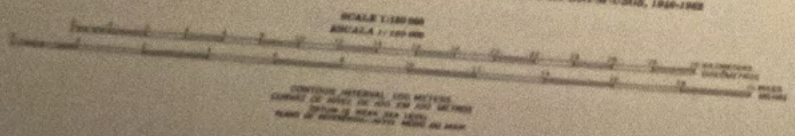
1	2	3	4	5	6	7	8	9	10
11	12	13	14	15	16	17	18	19	20
21	22	23	24	25	26	27	28	29	30
31	32	33	34	35	36	37	38	39	40
41	42	43	44	45	46	47	48	49	50

1	2	3	4	5	6	7	8	9	10	11	12	13	14	15	16	17	18	19	20
21	22	23	24	25	26	27	28	29	30	31	32	33	34	35	36	37	38	39	40
41	42	43	44	45	46	47	48	49	50	51	52	53	54	55	56	57	58	59	60
61	62	63	64	65	66	67	68	69	70	71	72	73	74	75	76	77	78	79	80

EXPLANATION CONVENÇÕES	
Contact, shaded where inferred, unshaded where not supported	Strike and dip of bedding
Fault, unshaded where inferred, shaded where not supported	Strike and dip of foliation
Thrust fault, shaded where inferred, unshaded where not supported	Strike and dip of unconformity
Anticlinal axis	Axial plane of unconformity
Synclinal axis	Axial plane of synclinal structure

GEOLOGIC MAP AND SECTIONS OF QUADRILÁTERO FERRÍFERO, MINAS GERAIS, BRAZIL MAPA GEOLOGICO E SEÇÕES DO QUADRILÁTERO FERRIFERO, MINAS GERAIS, BRASIL

GEOLOGY COMPILED BY JOHN VAN N. DORR II, 1960, FROM MAPPING BY DNPM-USGS, 1946-1960
GEOLOGIA COMPILADA POR JOHN VAN N. DORR II, 1960, DE Mapeamento do DNPM-USGS, 1946-1960





PACTO GLOBAL



Foto em uma Visita Virtual Mediada



Em 2016, no aniversário de 6 anos do MM Gerdau - Museu das Minas e do Metal, aberto ao público no dia 22/06/2010, o Museu fez a adesão aos princípios da Rede Brasil do Pacto Global da ONU (Organização das Nações Unidas), uma iniciativa cujo objetivo é mobilizar organizações ao redor do mundo para que adotem, em suas ações e práticas diárias, valores fundamentais e internacionalmente aceitos nas áreas de Direitos Humanos, Relações de Trabalho, Meio Ambiente e Combate à Corrupção, refletidos em 10 princípios. Na ocasião, o MM Gerdau foi o primeiro museu brasileiro a aderir ao Pacto Global. De lá pra cá, o Museu tem trabalhado os 10 princípios, dentro dos quatro grandes eixos, em diversas ações, tanto dentro do setor Educativo, quanto nas atividades oferecidas pela Programação Cultural.

Dentro do Educativo, até a pandemia decretada em março de 2020, eram dois eixos macros:

1. De acordo com o roteiro proposto pelo professor da turma e o educador do Museu, as visitas mediadas de escolas e outras instituições do terceiro setor eram excelentes oportunidades de se trabalhar os eixos Direitos Humanos, Relações de Trabalho, Meio Ambiente e Combate à Corrupção, que, facilmente, podiam ser relacionados às temáticas das Minas e do Metal, das ciências e da história de Belo Horizonte e de Minas Gerais;

2. As ações educativas mensais eram propostas pelo setor e abrangiam o público espontâneo. Seja no Ateliê Científico, um espaço de troca, experimentos, leitura e oficinas, seja ao longo do Prédio Rosa, as oficinas, dinâmicas, atividades, contação de histórias, os jogos educativos, entre outros, tratavam de temáticas diferentes a cada mês e, claro, perpassavam pelos assuntos abordados no Pacto Global.

Porém, com o decreto da pandemia em 17/03/2020, o MM Gerdau - Museu das Minas e do Metal fechou ao público e todas as ações educativas foram migradas para o virtual. Isso não impediu que as ações educativas fossem realizadas mensalmente, tratando de temas relacionados ao Meio Ambiente, Patrimônio, Cultura Negra, Acessibilidade, Sustentabilidade, Ciências, etc. As ações foram oferecidas gratuitamente, em uma plataforma digital do MM Gerdau, de forma a ampliar o diálogo sobre questões afins aos princípios do Pacto Global.

No final de 2020, para suprir a demanda de visitas ao Museu, ora fechado pela pandemia, o Educativo lançou a modalidade Visita Virtual Mediada, com educadores diretamente do Museu, cumprindo todos os protocolos de segurança, transmitindo ao vivo visitas para quem quisesse se conectar

por meio da plataforma Zoom (para grupos fechados) ou ainda ao vivo no canal do YouTube do Museu para público espontâneo.

O projeto foi lançado em novembro de 2020 e atendeu, só naquele ano, 24 visitas e 524 pessoas. Em 2021, foram realizadas 100 visitas e mais de 2.000 pessoas participaram. Para além do atendimento do Educativo, as atividades da Programação Cultural também contemplam as temáticas do Pacto Global e tem um alcance interessante com este outro público do Museu.

As atividades propostas mensalmente trabalham em subeixos, que dialogam com muitos dos valores fundamentais do Pacto e seus princípios. São eles: Música, Literatura e Poesia, Terceira Idade, Cultura e Artes Negras, Inovação e Empreendedorismo, Sustentabilidade, Ciências e Tecnologia, Crianças, Vínculo com a Cidade. A maior parte das programações oferecidas aproxima o público das temáticas propostas pelo Pacto Global. Assim como aconteceu com o setor Educativo, com o fechamento do Museu, a Programação também migrou para o ambiente digital em 2020 e 2021. Com a reabertura do Museu em outubro de 2021, algumas ações foram retomadas no presencial.

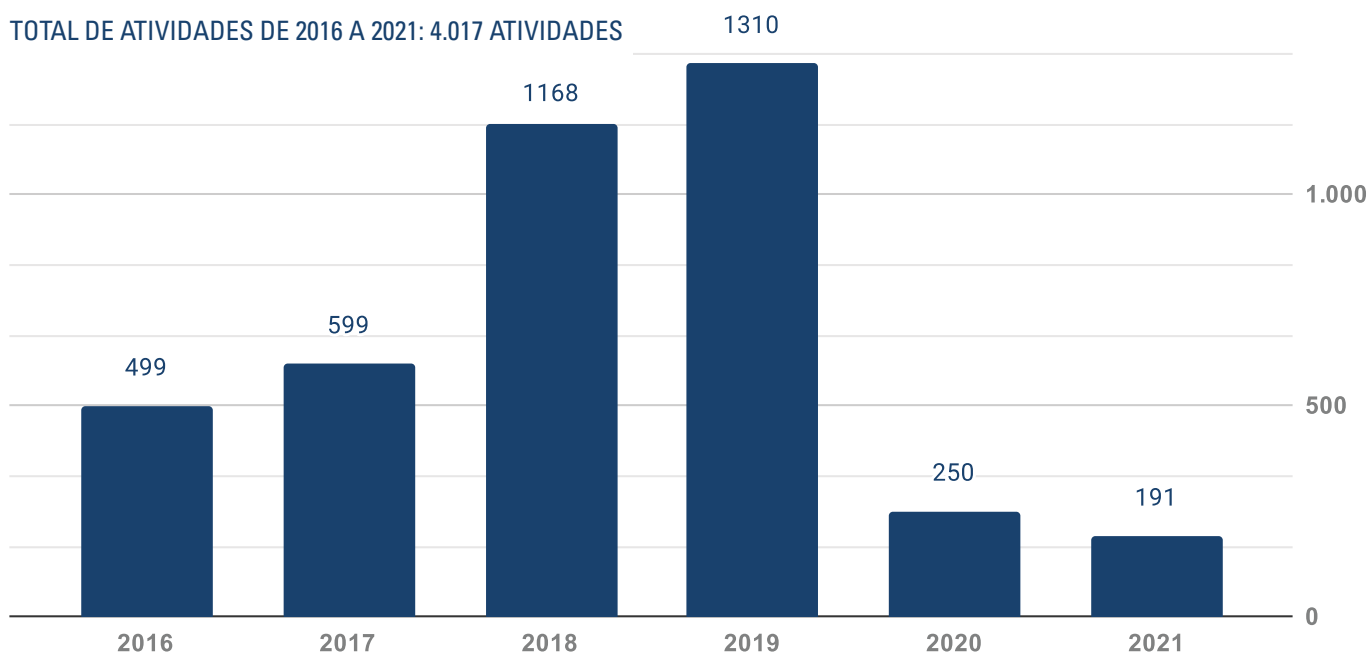
PACTO GLOBAL 2021 EDUCATIVO E PROGRAMAÇÃO

EIXOS	ATIVIDADES	PARTICIPANTES
DIREITOS HUMANOS	102	6.763
TRABALHO	3	281
CONTRA CORRUPÇÃO	0	0
MEIO AMBIENTE	86	8.050
TOTAL	191	15.094

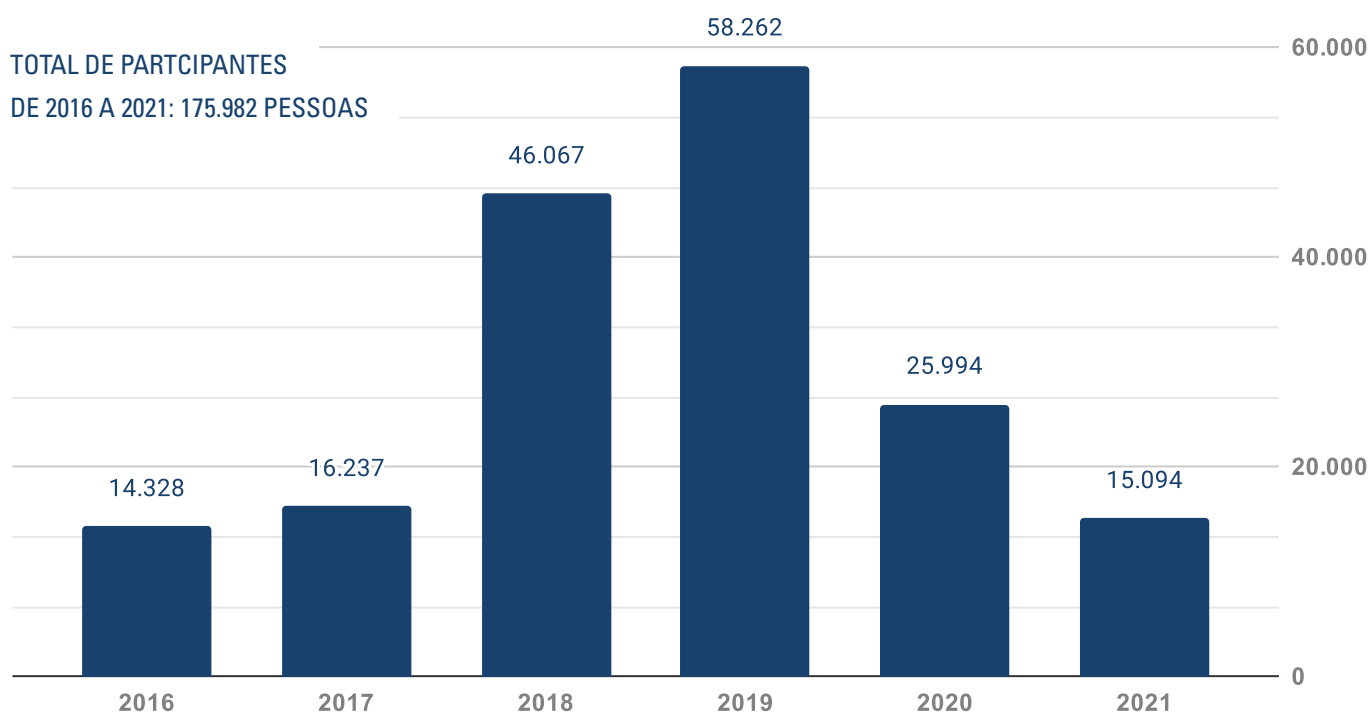
PACTO GLOBAL

/////// ATIVIDADES E PARTICIPANTES

COMPARATIVO ANUAL 2016 A 2021 NÚMEROS DE ATIVIDADES



NÚMERO DE PARTICIPANTES



////////////////////////////////////

EVENTOS



Foto da Entrega Placa Realeza Belga



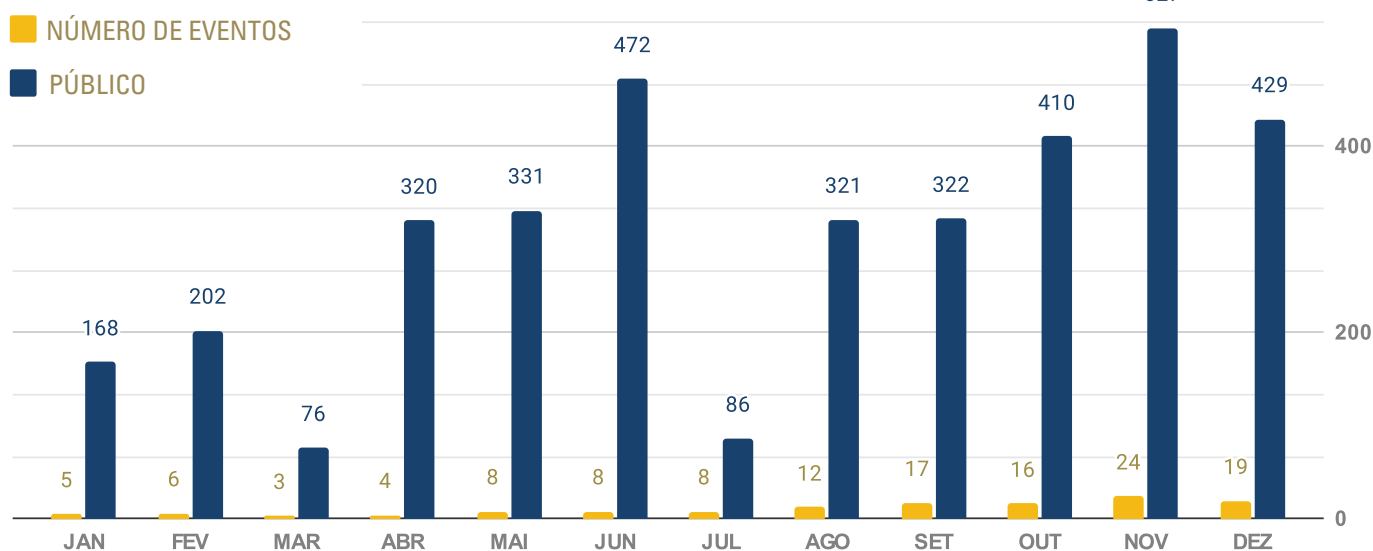
O MM Gerdau tem o privilégio de estar localizado no Prédio Rosa, inaugurado em 1897, junto com a capital mineira. Com ambientes restaurados e suas pinturas parietais da época, além de uma arquitetura invejável, somado à localização privilegiada no coração de Belo Horizonte, o MM Gerdau se consolidou como local estratégico para realização de palestras, seminários, cursos, solenidades, sessões fotográficas, entre outros. Com a pandemia em 2020, o setor foi muito prejudicado e ficou sem receber qualquer tipo de evento de abril a agosto do mesmo ano, retomando, ainda timidamente e com todos os protocolos sanitários, algumas atividades a partir de setembro. Já em 2021, com o agravamento da pandemia e uma nova onda de COVID-19 em abril, o setor seguiu com atuação tímida no primeiro semestre, se intensificando a partir de agosto.

COMPARATIVO MENSAL 2021

ATIVIDADES DO SETOR DE EVENTOS

TOTAL DE EVENTOS EM 2021: 130 EVENTOS

TOTAL DE PÚBLICO EM 2021: 3.664 PESSOAS





Print do Google Arts and Culture





COMUNICAÇÃO



Foto de VideoMapping no Prédio Rosa



O ano de 2021 seguiu desafiador para o setor, que passou a ser o eixo principal de comunicação e relacionamento com o público do MM Gerda. O Museu seguiu fechado ao público durante todo o primeiro semestre do ano, abrindo parcialmente em julho e totalmente apenas em outubro. Logo, as ações culturais e educativas continuaram no digital e, durante quase todo o ano, o MM Gerda ficou ainda mais conectado com as pessoas. Seguimos com a assessoria digital da Sal Estúdio Criativo, cujo papel de fortalecer nossa marca e nosso relacionamento com os usuários ganhou destaque em tempos de pandemia. Somadas, as redes sociais do Museu chegaram a mais de 54.300 inscritos e alcançamos mais de 6 milhões de pessoas por meio das nossas ações nas redes, mantemos o museu vivo e atuante e estivemos próximos do nosso público em tempos desafiadores.

Retomamos a assessoria de imprensa, com A Dupla Informação, que conquistou 1.238 inserções de mídia positiva (local e nacional), gerando mais de 13 milhões de reais em mídia espontânea envolvendo o Museu e suas ações.

1.238

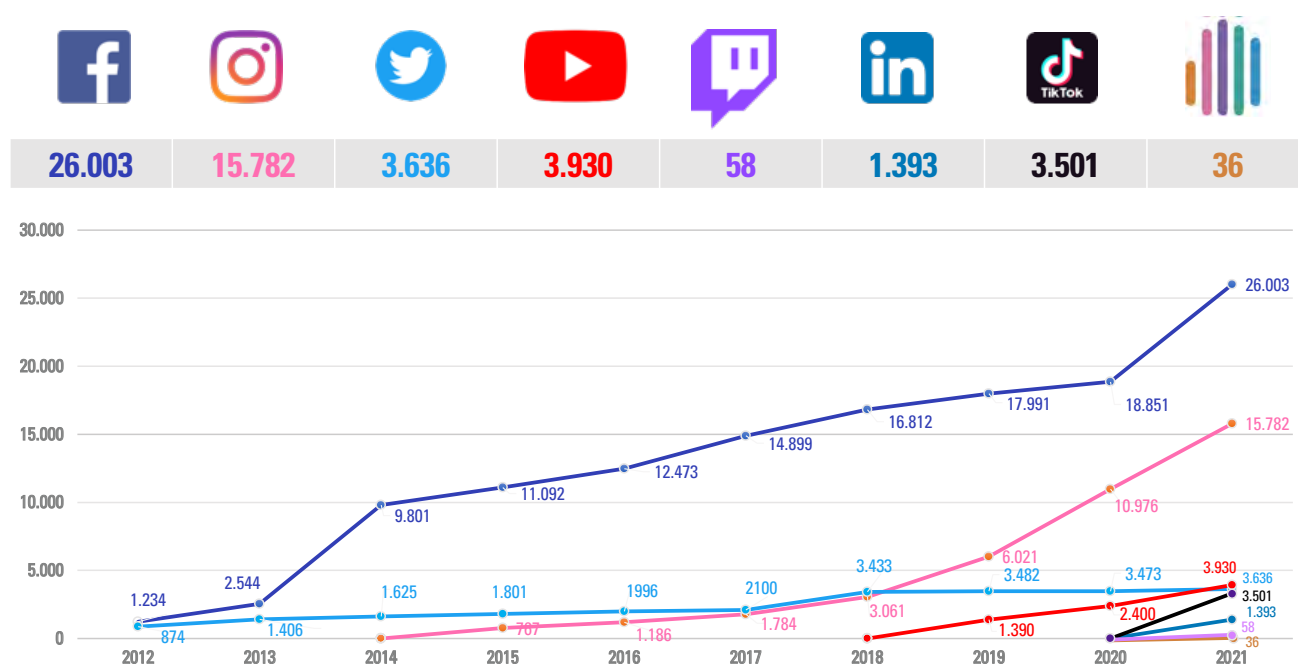
INSERÇÕES NA IMPRENSA

COMUNICAÇÃO

REDES E PÚBLICO

COMPARATIVO ANUAL 2012 A 2021

PÚBLICO DAS REDES SOCIAIS



COMUNICAÇÃO

REDES SOCIAIS



3.101.342
PESSOAS ALCANÇADAS

7.133
NOVOS FÃS



4.806
NOVOS SEGUIDORES

15.782
TOTAL 2012 A 2021



163
NOVOS SEGUIDORES

3.636
TOTAL 2012 A 2021

3.055
VISITAS



59.200
VISUALIZAÇÕES

72
VÍDEOS



631
VISUALIZAÇÕES



1.393
NOVOS SEGUIDORES

3.641
VISUALIZAÇÕES



3.501
NOVOS SEGUIDORES

9.210
VISUALIZAÇÕES



122
REPRODUÇÕES



6º LUGAR EM
"O QUE FAZER EM BH?"

4º LUGAR EM
57 MUSEUS EM BH

COMUNICAÇÃO

////////// DESTAQUES

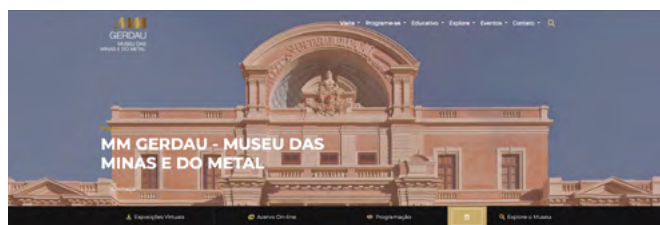
NOVO SITE MM GERDAU

Junho

93.400
VIEWS EM 2021

www.mmgerdau.org.br

A Comunicação do MM Gerdau trabalhou, a partir de final de abril, para viabilizar o novo site do MM Gerdau - Museu das Minas e do Metal. No dia do aniversário de 11 anos do museu, 22/06, o site novinho em folha foi disponibilizado para nossos visitantes internautas. Por lá será possível conhecer mais sobre o museu, baixar materiais pedagógicos do Educativo, agendar visitas (virtuais ou presenciais), conhecer nossas ações on-line, desvendar o acervo geológico e, a partir de setembro, fazer um tour virtual pelo museu sem sair de casa!



Print da página principal do novo site

MUSEUM WEEK 2021

Junho

07
CONTEÚDOS

63
CURTIDAS

1.248
PESSOAS ALCANÇADAS

1.365
IMPRESSÕES

(performance média por conteúdo no Facebook e Instagram)

Em junho, o MM Gerdau participou em mais um ano da Museum Week, semana em que museus do mundo todo são encorajados a produzirem conteúdos em 7 dias, com 7 hashtags diferentes para mostrar ao público um pouco mais sobre o museu inspirados em um tema. Criatividade foi a bola da vez em 2021 e, durante uma semana, nós contamos mais para nossos seguidores sobre #EraumavezMW, #NosBastidoresMW, #PelosOlhosdasCriançasMW, #EurecaMW, #LegendadoMW, #ArtemTodaParteMW e #PalavrasparaofuturoMW. No nosso Instagram, é possível saber como participamos com cada post.

ASK A CURATOR

Setembro

16

PERGUNTAS

O MM Gerdau – Museu das Minas e do Metal participou mais um ano da iniciativa mundial que, por meio da #AskaCurator, convidou curadores de museus de todo o mundo, desde 2010, a tirarem dúvidas do público sobre seus acervos. A data que mobiliza os museus mundo afora em 2021 foi 15 de setembro. No caso do MM Gerdau, Andrea Ferreira, curadora de Geociências do Museu, geóloga e responsável pelo nosso acervo mineral, esteve disponível para tirar dúvidas dos internautas sobre as nossas riquezas minerais e suas curiosidades. Bastou usar a #AskaCurator em qualquer rede social do MM Gerdau com uma pergunta que nossa equipe direcionou para nossa curadora.



Print de um post do #AskaCurator

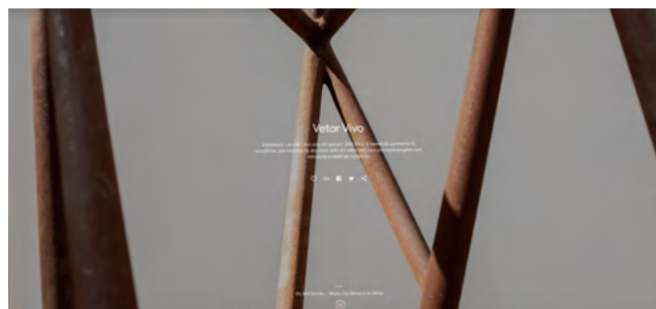
EXPOSIÇÕES NO GOOGLE ART&CULTURE

5.752

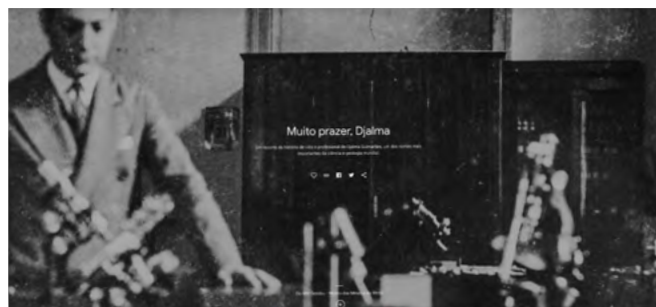
VIZUALIZAÇÕES

(total de acessos em 2021)

O MM Gerdau lançou em 2021 três exposições virtuais na plataforma [Google Arts & Culture](#). “O Brasil Precioso: a riqueza dos mineiras-gema” traz uma exposição que apresenta uma pequena amostra da grande variedade gemológica encontrada em território brasileiro e mostra o Brasil como um dos maiores exportadores de minerais-gema do mundo! Já “Vetor Vivo”, do arquiteto João Diniz, levou para o ambiente virtual as esculturas do artista, ampliando o acesso da exposição, que ficou em cartaz no museu de julho a outubro de 2021. Por fim, em novembro, “Muito Prazer, Djalma” é um recorte da história de vida e profissional de Djalma Guimarães, um dos nomes mais importantes da ciência e geologia mundial. A Comunicação é o setor responsável pelas exposições na plataforma (tradução, fotografia, monitoramento, texto), mas a construção das mesmas é um trabalho de curadoria coletiva com os setores Geociências, Educativo, Museologia e Direção.



Print da Exposição Vetor Vivo no GAC



Print da Exposição Muito prazer, Djalma no GAC

////////////////////

SERVIÇOS



Foto de Lançamento de Livro no Café



A Bem Mineiro, inaugurada em dezembro de 2017, continua aproximando artesãos de consumidores e apoiando aqueles que decidem viver do artesanato. Assim, os visitantes encontram na loja da empreendedora social Eliana Ito peças decorativas, utilitárias e pessoais em madeira, tecido, fibras, além de minerais, um sucesso de vendas! É a cultura do “feito à mão” encantando as pessoas que passam por aqui. Elas também podem encontrar produtos institucionais do MM Gerdau, como canecas, lápis, camisetas temáticas e outros.

Em 2021 foi a estreia da A Teriacafé Cafeteria, que é, como o próprio nome diz, um convite às possibilidades! Teria café? Café teria! E tem tudo mais aquilo que o visitante quiser! Um espaço que se transforma de acordo com o uso e a necessidade de cada um! Tudo o que é servido é comida de verdade, em sua grande maioria feita no Museu, com produtos locais de pequenos produtores! A carta de cafés, feita com a curadoria do portal Caneca Sincera, é uma homenagem à produção de Minas Gerais, somente com grãos especiais moídos no local, vindos de três regiões do Estado – Serra da Mantiqueira, Cerrado Mineiro e Matas de Minas! A missão do espaço é ser um hub que acolhe a produção gastronômica do Estado.



Fotografia da Loja Bem Mineiro



Fotografia da Loja Bem Mineiro





Foto de uma Madeira Fossilizada

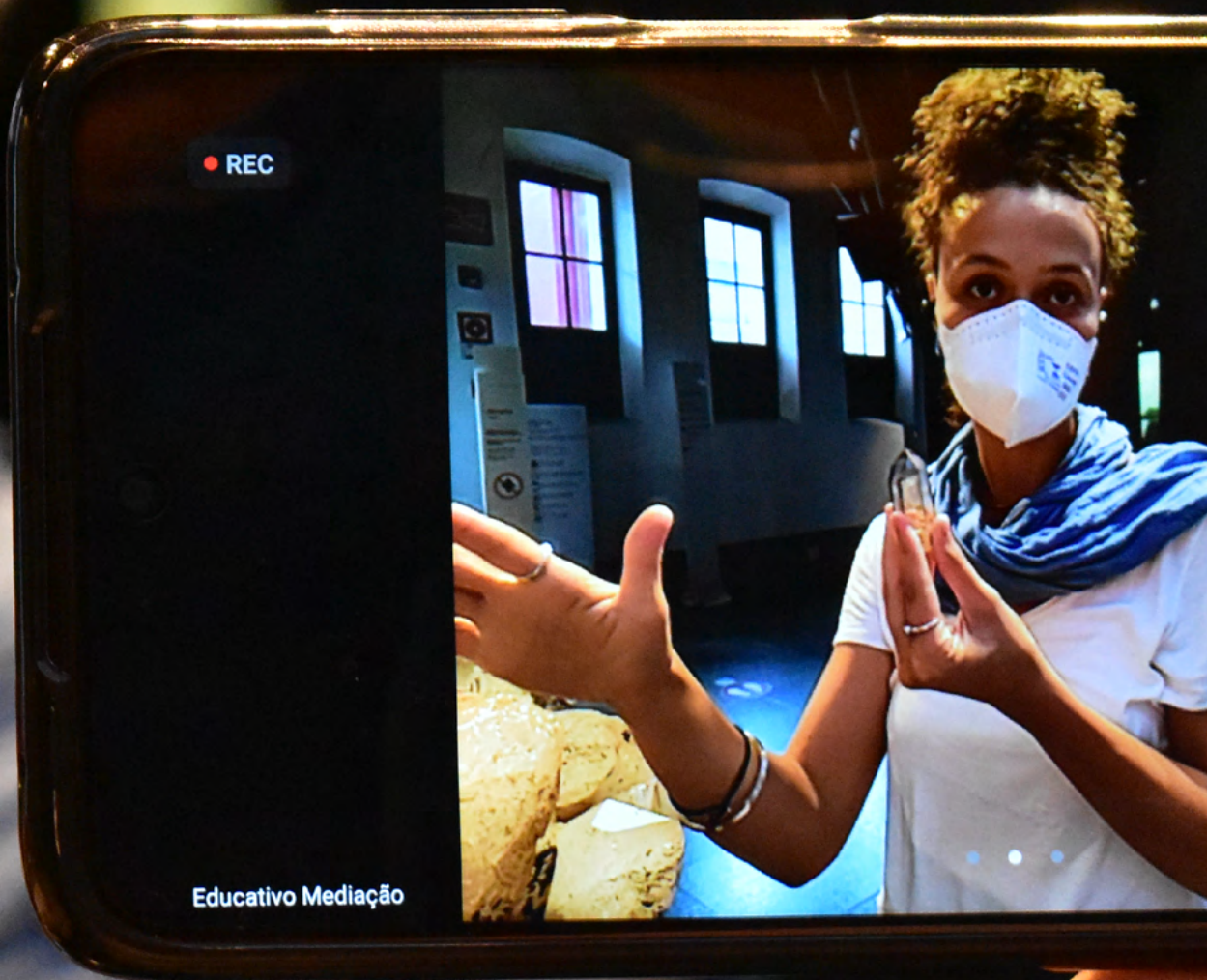


Foto de uma Visita Virtual Mediada



Gestão



Patrocínio



Apoio



Parceria



Realização

